



## ID BILTEN ZA MJESEC 01.2025 godine

### A. PROIZVODNJA LIČNIH KARATA / OSOBNIH ISKAZNICA I VOZAČKIH DOZVOLA

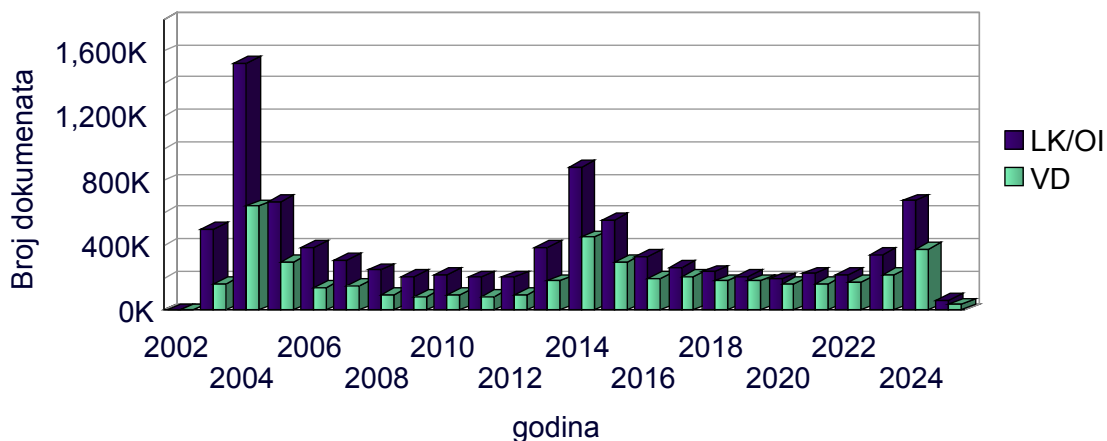
#### 1. Pregled proizvodnje dokumenata (LK/OI i VD) za tekuću godinu u Agenciji za identifikacione dokumente, evidenciju i razmjenu podataka BiH

MJESEC i GODINA	LK/OI	VD	UKUPNO MJESEČNO
01.2025	57,567	31,162	88,729
<b>UKUPNO</b>	<b>57,567</b>	<b>31,162</b>	<b>88,729</b>

#### 2. Pregled proizvedenih LK/OI i VD od početka rada elektronskog sistema izrade ličnih /osobnih dokumenata

<b>UKUPNO</b>	9,058,530	4,660,882	13,719,412
---------------	-----------	-----------	------------

<b>MJESEČNI PROSJEK</b>	<b>34,055</b>	<b>17,522</b>
<b>MJESEČNI MAKSIMUM</b>	<b>165,076</b>	<b>86,300</b>



**Napomena:** Oznaka K označava proizvodnju u hiljadama

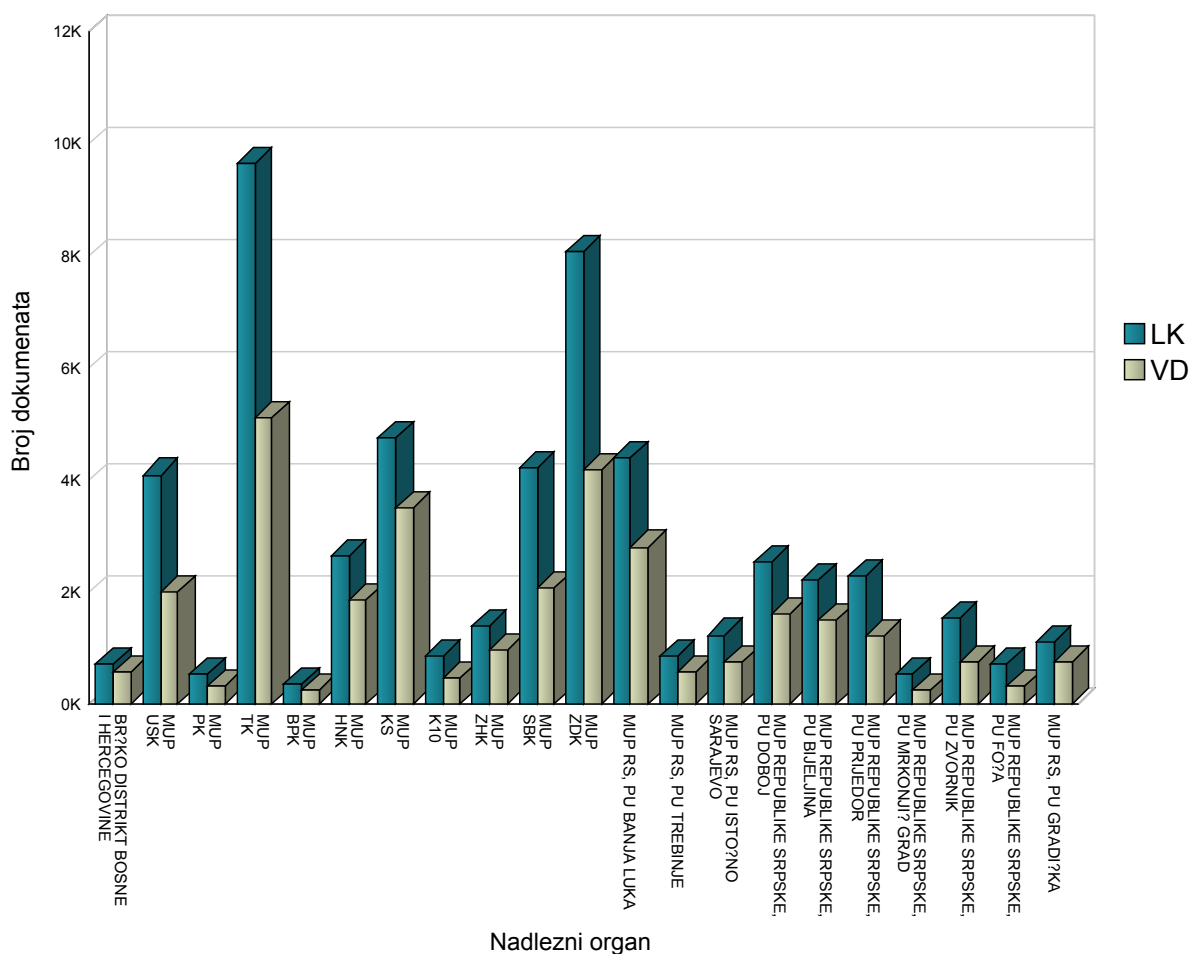
### 3. Mjesečni pregled proizvedenih LK/OI i VD za nadležne organe u BiH

NADLEŽNI ORGAN	LK	VD	UKUPNO PO NADLEŽNOM ORGANU
<b>BRČKO DISTRIKT BOSNE I HERCEGOVINE</b>			
VLADA BRČKO DISTRIKTA BIH, JAVNI REGISTAR	713	561	1,274
<b>UKUPNO ZA BRČKO DISTRIKT BOSNE I HERCEGOVINE</b>	<b>713</b>	<b>561</b>	<b>1,274</b>
<b>MUP USK</b>			
MUP USK, BIHAĆ	852	545	1,397
MUP USK, BOSANSKA KRUPA	516	224	740
MUP USK, BOSANSKI PETROVAC	101	38	139
MUP USK, BUŽIM	251	100	351
MUP USK, CAZIN	1,021	590	1,611
MUP USK, KLJUČ	184	69	253
MUP USK, SANSKI MOST	384	180	564
MUP USK, VELIKA KLADUŠA	770	256	1,026
<b>UKUPNO ZA MUP USK</b>	<b>4,079</b>	<b>2,002</b>	<b>6,081</b>
<b>MUP PK</b>			
MUP PK, DOMALJEVAC/ŠAMAC	77	41	118
MUP PK, ODŽAK	239	124	363
MUP PK, ORAŠJE	197	126	323
<b>UKUPNO ZA MUP PK</b>	<b>513</b>	<b>291</b>	<b>804</b>
<b>MUP TK</b>			
MUP TK, BANOVIĆI	788	307	1,095
MUP TK, ČELIĆ	185	98	283
MUP TK, DOBOJ ISTOK	291	153	444
MUP TK, GRAČANICA	1,114	541	1,655
MUP TK, GRADACAC	1,025	610	1,635
MUP TK, KALESIJA	801	358	1,159
MUP TK, KLADANJ	232	119	351
MUP TK, LUKAVAC	1,020	453	1,473
MUP TK, SAPNA	186	71	257
MUP TK, SREBRENİK	1,060	560	1,620
MUP TK, TEOČAK	172	58	230
MUP TK, TUZLA	1,472	960	2,432
MUP TK, ŽIVINICE	1,307	809	2,116
<b>UKUPNO ZA MUP TK</b>	<b>9,653</b>	<b>5,097</b>	<b>14,750</b>
<b>MUP BPK</b>			
MUP BPK, GORAŽDE	339	235	574
<b>UKUPNO ZA MUP BPK</b>	<b>339</b>	<b>235</b>	<b>574</b>
<b>MUP HNK</b>			
MUP HNK, ČAPLJINA	300	250	550
MUP HNK, ČITLUK	312	249	561
MUP HNK, JABLANICA	164	79	243
MUP HNK, KONJIC	323	173	496
MUP HNK, MOSTAR	1,072	811	1,883
MUP HNK, NEUM	66	40	106
MUP HNK, PROZOR/RAMA	208	116	324
MUP HNK, STOLAC	189	132	321
<b>UKUPNO ZA MUP HNK</b>	<b>2,634</b>	<b>1,850</b>	<b>4,484</b>
<b>MUP KS</b>			
MUP KS, HADŽIĆI	569	384	953
MUP KS, ILIDŽA	747	488	1,235
MUP KS, ILIJAŠ	372	250	622
MUP KS, NOVO SARAJEVO	616	504	1,120
MUP KS, SARAJEVO CENTAR	509	421	930
MUP KS, SARAJEVO NOVI GRAD	1,250	926	2,176
MUP KS, SARAJEVO STARI GRAD	333	257	590

NADLEŽNI ORGAN	LK	VD	UKUPNO PO NADLEŽNOM ORGANU
MUP KS, TRNOVO-FBIH	23	31	54
MUP KS, VOGOŠĆA	332	234	566
<b>UKUPNO ZA MUP KS</b>	<b>4,751</b>	<b>3,495</b>	<b>8,246</b>
<b>MUP K10</b>			
MUP K10, BOSANSKO GRAHOVO	28	12	40
MUP K10, DRVAR	103	46	149
MUP K10, GLAMOČ	53	26	79
MUP K10, KUPRES	39	32	71
MUP K10, LIVNO	278	166	444
MUP K10, TOMISLAVGRAD	328	182	510
<b>UKUPNO ZA MUP K10</b>	<b>829</b>	<b>464</b>	<b>1,293</b>
<b>MUP ZHK</b>			
MUP ZHK, GRUDE	261	173	434
MUP ZHK, LJUBUŠKI	291	194	485
MUP ZHK, POSUŠJE	300	177	477
MUP ZHK, ŠIROKI BRIJEG	537	395	932
<b>UKUPNO ZA MUP ZHK</b>	<b>1,389</b>	<b>939</b>	<b>2,328</b>
<b>MUP SBK</b>			
MUP SBK, BUGOJNO	460	201	661
MUP SBK, BUSOVAČA	395	257	652
MUP SBK, DOBRETIĆI	11	1	12
MUP SBK, DONJI VAKUF	261	84	345
MUP SBK, FOJNICA	212	98	310
MUP SBK, GORNJI VAKUF-USKOPLJE	333	168	501
MUP SBK, JAJCE	587	230	817
MUP SBK, KISELJAK	413	252	665
MUP SBK, KREŠEVO	138	75	213
MUP SBK, NOVI TRAVNIK	378	183	561
MUP SBK, TRAVNIK	633	288	921
MUP SBK, VITEZ	391	225	616
<b>UKUPNO ZA MUP SBK</b>	<b>4,212</b>	<b>2,062</b>	<b>6,274</b>
<b>MUP ZDK</b>			
MUP ZDK, BREZA	433	224	657
MUP ZDK, DOBOJ JUG	104	65	169
MUP ZDK, KAKANJ	769	473	1,242
MUP ZDK, MAGLAJ	459	187	646
MUP ZDK, OLOVO	373	154	527
MUP ZDK, TEŠANJ	1,052	656	1,708
MUP ZDK, USORA	113	68	181
MUP ZDK, VAREŠ	197	92	289
MUP ZDK, VISOKO	869	541	1,410
MUP ZDK, ZAVIDOVIĆI	741	358	1,099
MUP ZDK, ZENICA	2,227	968	3,195
MUP ZDK, ŽEPČE	725	384	1,109
<b>UKUPNO ZA MUP ZDK</b>	<b>8,062</b>	<b>4,170</b>	<b>12,232</b>
<b>MUP RS, PU BANJA LUKA</b>			
MUP REPUBLIKE SRPSKE, BANJA LUKA	2,425	1,672	4,097
MUP REPUBLIKE SRPSKE, ČELINAC	246	114	360
MUP REPUBLIKE SRPSKE, KNEŽEVO	282	120	402
MUP REPUBLIKE SRPSKE, KOTOR VAROŠ	366	154	520
MUP REPUBLIKE SRPSKE, LAKTAŠI	433	304	737
MUP REPUBLIKE SRPSKE, PRNJAVOR	638	426	1,064
<b>UKUPNO ZA MUP RS, PU BANJA LUKA</b>	<b>4,390</b>	<b>2,790</b>	<b>7,180</b>
<b>MUP RS, PU TREBINJE</b>			
MUP REPUBLIKE SRPSKE, BERKOVIĆI	11	9	20
MUP REPUBLIKE SRPSKE, BILEĆA	164	93	257
MUP REPUBLIKE SRPSKE, GACKO	202	99	301
MUP REPUBLIKE SRPSKE, LJUBINJE	44	43	87
MUP REPUBLIKE SRPSKE, NEVESINJE	213	123	336
MUP REPUBLIKE SRPSKE, TREBINJE	224	196	420
<b>UKUPNO ZA MUP RS, PU TREBINJE</b>	<b>858</b>	<b>563</b>	<b>1,421</b>

NADLEŽNI ORGAN	LK	VD	UKUPNO PO NADLEŽNOM ORGANU
<b>MUP RS, PU ISTOČNO SARAJEVO</b>			
MUP REPUBLIKE SRPSKE, HAN PIJESAK	49	22	71
MUP REPUBLIKE SRPSKE, ISTOČNI STARI GRAD	20	9	29
MUP REPUBLIKE SRPSKE, ISTOČNO NOVO SARAJEVO	389	278	667
MUP REPUBLIKE SRPSKE, ISTOČNO SARAJEVO	238	150	388
MUP REPUBLIKE SRPSKE, ROGATICA	273	130	403
MUP REPUBLIKE SRPSKE, SOKOLAC	226	119	345
MUP REPUBLIKE SRPSKE, TRNOVO	22	9	31
<b>UKUPNO ZA MUP RS, PU ISTOČNO SARAJEVO</b>	<b>1,217</b>	<b>717</b>	<b>1,934</b>
<b>MUP REPUBLIKE SRPSKE, PU DOBOJ</b>			
MUP REPUBLIKE SRPSKE, BROD	123	82	205
MUP REPUBLIKE SRPSKE, DERVENTA	416	236	652
MUP REPUBLIKE SRPSKE, DOBOJ	652	440	1,092
MUP REPUBLIKE SRPSKE, MODRIČA	402	257	659
MUP REPUBLIKE SRPSKE, PETROVO	132	83	215
MUP REPUBLIKE SRPSKE, STANARI	22	19	41
MUP REPUBLIKE SRPSKE, TESLIĆ	712	422	1,134
MUP REPUBLIKE SRPSKE, VUKOSAVLJE	62	41	103
<b>UKUPNO ZA MUP REPUBLIKE SRPSKE, PU DOBOJ</b>	<b>2,521</b>	<b>1,580</b>	<b>4,101</b>
<b>MUP REPUBLIKE SRPSKE, PU BIJELJINA</b>			
MUP REPUBLIKE SRPSKE, BIJELJINA	1,440	1,054	2,494
MUP REPUBLIKE SRPSKE, LOPARE	163	101	264
MUP REPUBLIKE SRPSKE, PELAGIĆEVO	78	42	120
MUP REPUBLIKE SRPSKE, ŠAMAC	246	144	390
MUP REPUBLIKE SRPSKE, UGLJEVIK	281	157	438
<b>UKUPNO ZA MUP REPUBLIKE SRPSKE, PU BIJELJINA</b>	<b>2,208</b>	<b>1,498</b>	<b>3,706</b>
<b>MUP REPUBLIKE SRPSKE, PU PRIJEDOR</b>			
MUP REPUBLIKE SRPSKE, KOSTAJNICA	87	47	134
MUP REPUBLIKE SRPSKE, KOZARSKA DUBICA	408	200	608
MUP REPUBLIKE SRPSKE, KRUPA NA UNI	37	16	53
MUP REPUBLIKE SRPSKE, NOVI GRAD	608	260	868
MUP REPUBLIKE SRPSKE, OŠTRA LUKA	55	22	77
MUP REPUBLIKE SRPSKE, PRIJEDOR	1,084	646	1,730
<b>UKUPNO ZA MUP REPUBLIKE SRPSKE, PU PRIJEDOR</b>	<b>2,279</b>	<b>1,191</b>	<b>3,470</b>
<b>MUP REPUBLIKE SRPSKE, PU MRKONJIĆ GRAD</b>			
MUP REPUBLIKE SRPSKE, ISTOČNI DRVAR	3	2	5
MUP REPUBLIKE SRPSKE, JEZERO	8	3	11
MUP REPUBLIKE SRPSKE, KUPRES	1	0	1
MUP REPUBLIKE SRPSKE, MRKONJIĆ GRAD	212	99	311
MUP REPUBLIKE SRPSKE, PETROVAC	16	11	27
MUP REPUBLIKE SRPSKE, RIBNIK	133	56	189
MUP REPUBLIKE SRPSKE, ŠIPOVO	163	67	230
<b>UKUPNO ZA MUP REPUBLIKE SRPSKE, PU MRKONJIĆ GRAD</b>	<b>536</b>	<b>238</b>	<b>774</b>
<b>MUP REPUBLIKE SRPSKE, PU ZVORNIK</b>			
MUP REPUBLIKE SRPSKE, BRATUNAC	251	137	388
MUP REPUBLIKE SRPSKE, MILIĆI	157	57	214
MUP REPUBLIKE SRPSKE, OSMACI	77	45	122
MUP REPUBLIKE SRPSKE, SREBRENICA	133	54	187
MUP REPUBLIKE SRPSKE, ŠEKOVIĆI	144	36	180
MUP REPUBLIKE SRPSKE, VLAZENICA	109	54	163
MUP REPUBLIKE SRPSKE, ZVORNIK	658	359	1,017
<b>UKUPNO ZA MUP REPUBLIKE SRPSKE, PU ZVORNIK</b>	<b>1,529</b>	<b>742</b>	<b>2,271</b>

NADLEŽNI ORGAN	LK	VD	UKUPNO PO NADLEŽNOM ORGANU
<b>MUP REPUBLIKE SRPSKE, PU FOČA</b>			
MUP REPUBLIKE SRPSKE, ČAJNIČE	118	74	192
MUP REPUBLIKE SRPSKE, FOČA	163	105	268
MUP REPUBLIKE SRPSKE, KALINOVIK	29	10	39
MUP REPUBLIKE SRPSKE, NOVO GORAŽDE	28	21	49
MUP REPUBLIKE SRPSKE, RUDO	108	49	157
MUP REPUBLIKE SRPSKE, VIŠEGRAD	245	46	291
<b>UKUPNO ZA MUP REPUBLIKE SRPSKE, PU FOČA</b>	<b>691</b>	<b>305</b>	<b>996</b>
<b>MUP RS, PU GRADIŠKA</b>			
MUP REPUBLIKE SRPSKE, GRADIŠKA	757	514	1,271
MUP REPUBLIKE SRPSKE, SRBAC	334	216	550
<b>UKUPNO ZA MUP RS, PU GRADIŠKA</b>	<b>1,091</b>	<b>730</b>	<b>1,821</b>
<b>UKUPNO u BiH</b>	<b>54,494</b>	<b>31,520</b>	<b>86,014</b>



**4. Uporedni podaci o proizvodnji LK/OI i VD za nadležne organe u BiH- za tekući i prethodni mjesec**

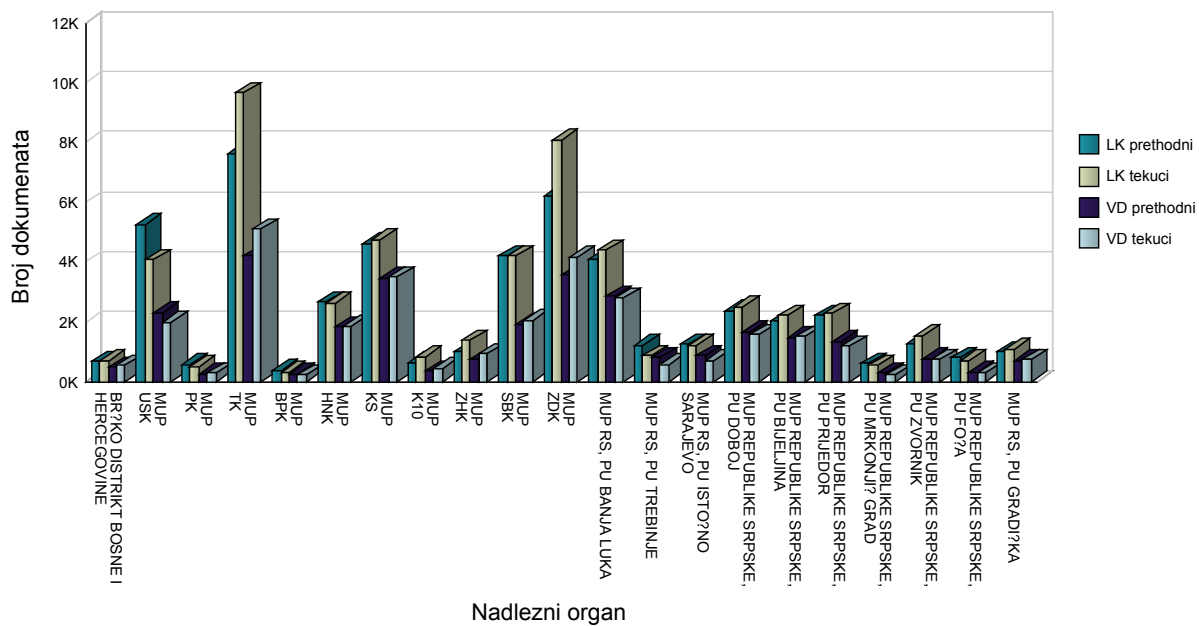
NADLEŽNI ORGAN	PRETHODNI MJESEC		TEKUĆI MJESEC	
	LK/OI	VD	LK/OI	VD
BRČKO DISTRIKT BOSNE I HERCEGOVINE				
VLADA BRČKO DISTRIKTA BIH, JAVNI REGISTAR	673	481	713	561
<b>UKUPNO ZA BRČKO DISTRIKT BOSNE I HERCEGOVINE</b>	<b>673</b>	<b>481</b>	<b>713</b>	<b>561</b>
MUP USK				
MUP USK, BIHAĆ	983	604	852	545
MUP USK, BOSANSKA KRUPA	649	259	516	224
MUP USK, BOSANSKI PETROVAC	97	57	101	38
MUP USK, BUŽIM	387	189	251	100
MUP USK, CAZIN	1,189	542	1,021	590
MUP USK, KLJUČ	387	103	184	69
MUP USK, SANSKI MOST	587	249	384	180
MUP USK, VELIKA KLADUŠA	969	324	770	256
<b>UKUPNO ZA MUP USK</b>	<b>5,248</b>	<b>2,327</b>	<b>4,079</b>	<b>2,002</b>
MUP PK				
MUP PK, DOMALJEVAC/ŠAMAC	71	31	77	41
MUP PK, ODŽAK	259	93	239	124
MUP PK, ORAŠJE	239	151	197	126
<b>UKUPNO ZA MUP PK</b>	<b>569</b>	<b>275</b>	<b>513</b>	<b>291</b>
MUP TK				
MUP TK, BANOVICI	387	199	788	307
MUP TK, ČELIĆ	98	76	185	98
MUP TK, DOBOJ ISTOK	199	99	291	153
MUP TK, GRAČANICA	950	515	1,114	541
MUP TK, GRADAČAC	588	324	1,025	610
MUP TK, KALESIJA	645	260	801	358
MUP TK, KLADANJ	202	103	232	119
MUP TK, LUKAVAC	995	482	1,020	453
MUP TK, SAPNA	200	80	186	71
MUP TK, SREBRENİK	728	392	1,060	560
MUP TK, TEOČAK	142	42	172	58
MUP TK, TUZLA	1,526	1,020	1,472	960
MUP TK, ŽIVINICE	965	621	1,307	809
<b>UKUPNO ZA MUP TK</b>	<b>7,625</b>	<b>4,213</b>	<b>9,653</b>	<b>5,097</b>
MUP BPK				
MUP BPK, GORAŽDE	402	262	339	235
<b>UKUPNO ZA MUP BPK</b>	<b>402</b>	<b>262</b>	<b>339</b>	<b>235</b>
MUP HNK				
MUP HNK, ČAPLJINA	281	195	300	250
MUP HNK, ČITLUK	204	187	312	249
MUP HNK, JABLANICA	234	116	164	79
MUP HNK, KONJIC	387	187	323	173
MUP HNK, MOSTAR	1,140	883	1,072	811
MUP HNK, NEUM	39	35	66	40
MUP HNK, PROZOR/RAMA	219	112	208	116
MUP HNK, STOLAC	157	103	189	132
<b>UKUPNO ZA MUP HNK</b>	<b>2,661</b>	<b>1,818</b>	<b>2,634</b>	<b>1,850</b>
MUP KS				
MUP KS, HADŽIĆI	482	307	569	384
MUP KS, ILIDŽA	773	495	747	488
MUP KS, ILIJAŠ	375	235	372	250
MUP KS, NOVO SARAJEVO	514	532	616	504
MUP KS, SARAJEVO CENTAR	437	417	509	421
MUP KS, SARAJEVO NOVI GRAD	1,318	998	1,250	926
MUP KS, SARAJEVO STARI GRAD	301	214	333	257
MUP KS, TRNOVO-FBIH	34	28	23	31
MUP KS, VOGOŠĆA	381	248	332	234
<b>UKUPNO ZA MUP KS</b>	<b>4,615</b>	<b>3,474</b>	<b>4,751</b>	<b>3,495</b>
MUP K10				

NADLEŽNI ORGAN	PRETHODNI MJESEC		TEKUĆI MJESEC	
	LK/OI	VD	LK/OI	VD
MUP K10, BOSANSKO GRAHOVO	20	8	28	12
MUP K10, DRVAR	65	23	103	46
MUP K10, GLAMOČ	35	18	53	26
MUP K10, KUPRES	49	23	39	32
MUP K10, LIVNO	227	130	278	166
MUP K10, TOMISLAVGRAD	253	145	328	182
<b>UKUPNO ZA MUP K10</b>	<b>649</b>	<b>347</b>	<b>829</b>	<b>464</b>
MUP ZHK				
MUP ZHK, GRUDE	171	130	261	173
MUP ZHK, LJUBUŠKI	217	169	291	194
MUP ZHK, POSUŠJE	213	153	300	177
MUP ZHK, ŠIROKI BRIJEG	402	288	537	395
<b>UKUPNO ZA MUP ZHK</b>	<b>1,003</b>	<b>740</b>	<b>1,389</b>	<b>939</b>
MUP SBK				
MUP SBK, BUGOJNO	551	202	460	201
MUP SBK, BUSOVAČA	300	142	395	257
MUP SBK, DOBRETIĆI	6	0	11	1
MUP SBK, DONJI VAKUF	299	112	261	84
MUP SBK, FOJNICA	218	117	212	98
MUP SBK, GORNJI VAKUF-USKOPLJE	334	140	333	168
MUP SBK, JAJCE	503	219	587	230
MUP SBK, KISELJAK	385	233	413	252
MUP SBK, KREŠEVO	98	50	138	75
MUP SBK, NOVI TRAVNIK	337	174	378	183
MUP SBK, TRAVNIK	731	322	633	288
MUP SBK, VITEZ	433	212	391	225
<b>UKUPNO ZA MUP SBK</b>	<b>4,195</b>	<b>1,923</b>	<b>4,212</b>	<b>2,062</b>
MUP ZDK				
MUP ZDK, BREZA	283	207	433	224
MUP ZDK, DOBOJ JUG	122	71	104	65
MUP ZDK, KAKANJ	719	419	769	473
MUP ZDK, MAGLAJ	385	203	459	187
MUP ZDK, OLOVO	260	104	373	154
MUP ZDK, TEŠANJ	640	468	1,052	656
MUP ZDK, USORA	95	57	113	68
MUP ZDK, VAREŠ	208	100	197	92
MUP ZDK, VISOKO	736	491	869	541
MUP ZDK, ZAVIDOVIĆI	751	336	741	358
MUP ZDK, ZENICA	1,574	873	2,227	968
MUP ZDK, ŽEPČE	448	219	725	384
<b>UKUPNO ZA MUP ZDK</b>	<b>6,221</b>	<b>3,548</b>	<b>8,062</b>	<b>4,170</b>
MUP RS, PU BANJA LUKA				
MUP REPUBLIKE SRPSKE, BANJA LUKA	2,388	1,712	2,425	1,672
MUP REPUBLIKE SRPSKE, ČELINAC	284	140	246	114
MUP REPUBLIKE SRPSKE, KNEŽEVO	171	89	282	120
MUP REPUBLIKE SRPSKE, KOTOR VAROŠ	296	172	366	154
MUP REPUBLIKE SRPSKE, LAKTAŠI	399	359	433	304
MUP REPUBLIKE SRPSKE, PRNJAVOR	574	391	638	426
<b>UKUPNO ZA MUP RS, PU BANJA LUKA</b>	<b>4,112</b>	<b>2,863</b>	<b>4,390</b>	<b>2,790</b>
MUP RS, PU TREBINJE				
MUP REPUBLIKE SRPSKE, BERKOVIĆI	24	16	11	9
MUP REPUBLIKE SRPSKE, BILEĆA	272	135	164	93
MUP REPUBLIKE SRPSKE, GACKO	142	68	202	99
MUP REPUBLIKE SRPSKE, LJUBINJE	81	77	44	43
MUP REPUBLIKE SRPSKE, NEVESINJE	367	256	213	123
MUP REPUBLIKE SRPSKE, TREBINJE	330	259	224	196
<b>UKUPNO ZA MUP RS, PU TREBINJE</b>	<b>1,216</b>	<b>811</b>	<b>858</b>	<b>563</b>
MUP RS, PU ISTOČNO SARAJEVO				
MUP REPUBLIKE SRPSKE, HAN PIJESAK	46	30	49	22
MUP REPUBLIKE SRPSKE, ISTOČNI STARI GRAD	17	8	20	9
MUP REPUBLIKE SRPSKE, ISTOČNO NOVO SARAJEVO	418	291	389	278
MUP REPUBLIKE SRPSKE, ISTOČNO SARAJEVO	248	223	238	150

NADLEŽNI ORGAN	PRETHODNI MJESEC		TEKUĆI MJESEC	
	LK/OI	VD	LK/OI	VD
MUP REPUBLIKE SRPSKE, ROGATICA	271	179	273	130
MUP REPUBLIKE SRPSKE, SOKOLAC	237	139	226	119
MUP REPUBLIKE SRPSKE, TRNOVO	13	10	22	9
<b>UKUPNO ZA MUP RS, PU ISTOČNO SARAJEVO</b>	<b>1,250</b>	<b>880</b>	<b>1,217</b>	<b>717</b>
MUP REPUBLIKE SRPSKE, PU DOBOJ				
MUP REPUBLIKE SRPSKE, BROD	169	98	123	82
MUP REPUBLIKE SRPSKE, DERVENTA	423	282	416	236
MUP REPUBLIKE SRPSKE, DOBOJ	584	453	652	440
MUP REPUBLIKE SRPSKE, MODRIČA	386	270	402	257
MUP REPUBLIKE SRPSKE, PETROVO	123	95	132	83
MUP REPUBLIKE SRPSKE, STANARI	7	14	22	19
MUP REPUBLIKE SRPSKE, TESLIČ	596	418	712	422
MUP REPUBLIKE SRPSKE, VUKOSAVLJE	71	43	62	41
<b>UKUPNO ZA MUP REPUBLIKE SRPSKE, PU DOBOJ</b>	<b>2,359</b>	<b>1,673</b>	<b>2,521</b>	<b>1,580</b>
MUP REPUBLIKE SRPSKE, PU BIJELJINA				
MUP REPUBLIKE SRPSKE, BIJELJINA	1,354	1,025	1,440	1,054
MUP REPUBLIKE SRPSKE, LOPARE	159	77	163	101
MUP REPUBLIKE SRPSKE, PELAGIĆEVO	42	28	78	42
MUP REPUBLIKE SRPSKE, ŠAMAC	223	173	246	144
MUP REPUBLIKE SRPSKE, UGLJEVIK	255	174	281	157
<b>UKUPNO ZA MUP REPUBLIKE SRPSKE, PU BIJELJINA</b>	<b>2,033</b>	<b>1,477</b>	<b>2,208</b>	<b>1,498</b>
MUP REPUBLIKE SRPSKE, PU PRIJEDOR				
MUP REPUBLIKE SRPSKE, KOSTAJNICA	76	43	87	47
MUP REPUBLIKE SRPSKE, KOZARSKA DUBICA	461	277	408	200
MUP REPUBLIKE SRPSKE, KRUPA NA UNI	29	19	37	16
MUP REPUBLIKE SRPSKE, NOVI GRAD	441	272	608	260
MUP REPUBLIKE SRPSKE, OŠTRA LUKA	73	46	55	22
MUP REPUBLIKE SRPSKE, PRIJEDOR	1,132	701	1,084	646
<b>UKUPNO ZA MUP REPUBLIKE SRPSKE, PU PRIJEDOR</b>	<b>2,212</b>	<b>1,358</b>	<b>2,279</b>	<b>1,191</b>
MUP REPUBLIKE SRPSKE, PU MRKONJIĆ GRAD				
MUP REPUBLIKE SRPSKE, ISTOČNI DRVAR	2	0	3	2
MUP REPUBLIKE SRPSKE, JEZERO	26	13	8	3
MUP REPUBLIKE SRPSKE, KUPRES	2	0	1	0
MUP REPUBLIKE SRPSKE, MRKONJIĆ GRAD	247	132	212	99
MUP REPUBLIKE SRPSKE, PETROVAC	11	8	16	11
MUP REPUBLIKE SRPSKE, RIBNIK	108	50	133	56
MUP REPUBLIKE SRPSKE, ŠIPOVO	212	96	163	67
<b>UKUPNO ZA MUP REPUBLIKE SRPSKE, PU MRKONJIĆ GRAD</b>	<b>608</b>	<b>299</b>	<b>536</b>	<b>238</b>
MUP REPUBLIKE SRPSKE, PU ZVORNIK				
MUP REPUBLIKE SRPSKE, BRATUNAC	182	112	251	137
MUP REPUBLIKE SRPSKE, MILIĆI	95	52	157	57
MUP REPUBLIKE SRPSKE, OSMACI	55	27	77	45
MUP REPUBLIKE SRPSKE, SREBRENICA	90	52	133	54
MUP REPUBLIKE SRPSKE, ŠEKOVIĆI	123	38	144	36
MUP REPUBLIKE SRPSKE, VLASENICA	130	89	109	54
MUP REPUBLIKE SRPSKE, ZVORNIK	619	385	658	359
<b>UKUPNO ZA MUP REPUBLIKE SRPSKE, PU ZVORNIK</b>	<b>1,294</b>	<b>755</b>	<b>1,529</b>	<b>742</b>
MUP REPUBLIKE SRPSKE, PU FOČA				
MUP REPUBLIKE SRPSKE, ČAJNIČE	61	36	118	74
MUP REPUBLIKE SRPSKE, FOČA	236	145	163	105
MUP REPUBLIKE SRPSKE, KALINOVIK	31	14	29	10
MUP REPUBLIKE SRPSKE, NOVO GORAŽDE	26	20	28	21
MUP REPUBLIKE SRPSKE, RUDO	230	70	108	49
MUP REPUBLIKE SRPSKE, VIŠEGRAD	232	47	245	46
<b>UKUPNO ZA MUP REPUBLIKE SRPSKE, PU FOČA</b>	<b>816</b>	<b>332</b>	<b>691</b>	<b>305</b>
MUP RS, PU GRADIŠKA				
MUP REPUBLIKE SRPSKE, GRADIŠKA	713	500	757	514
MUP REPUBLIKE SRPSKE, SRBAC	296	208	334	216
<b>UKUPNO ZA MUP RS, PU GRADIŠKA</b>	<b>1,009</b>	<b>708</b>	<b>1,091</b>	<b>730</b>
<b>UKUPNO za sve nadležne organe u BiH</b>	<b>50,770</b>	<b>30,564</b>	<b>54,494</b>	<b>31,520</b>



Proizvodnja dokumenata (prethodni i tekuci mjesec)

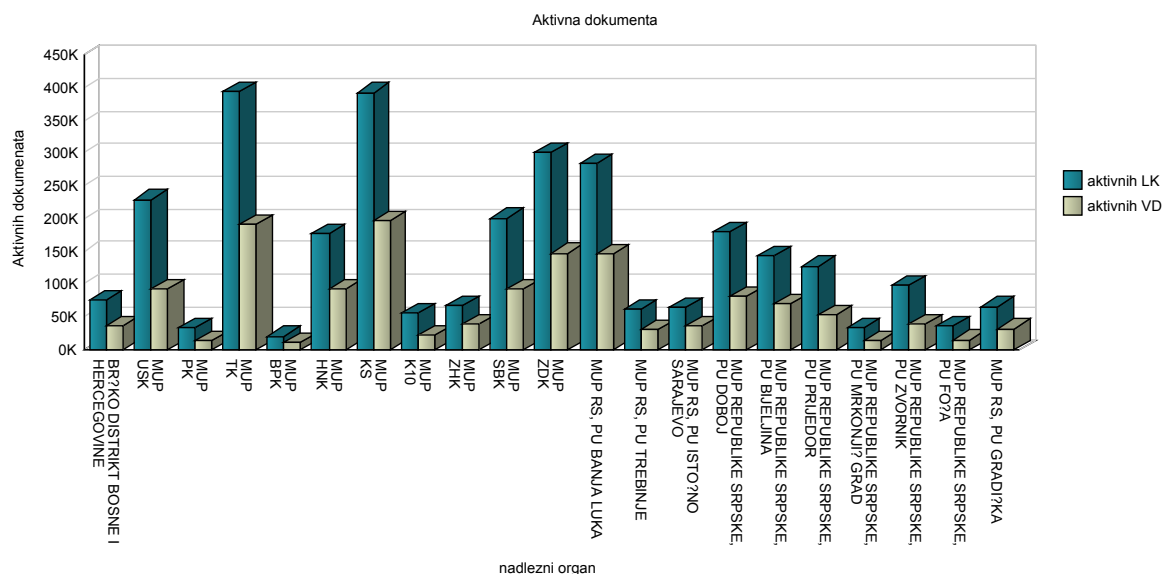


## 5. Podaci o ukupnom broju aktivnih LK/OI i VD za nadležne organe u BiH

NADLEŽNI ORGAN	LK/OI	VD
BRČKO DISTRIKT BOSNE I HERCEGOVINE		
VLADA BRČKO DISTRIKTA BIH, JAVNI REGISTAR	74,555	35,166
<b>UKUPNO ZA BRČKO DISTRIKT BOSNE I HERCEGOVINE</b>	<b>74,555</b>	<b>35,166</b>
MUP USK		
MUP USK, BIHAĆ	51,385	23,584
MUP USK, BOSANSKA KRUPA	23,351	9,340
MUP USK, BOSANSKI PETROVAC	5,420	2,088
MUP USK, BUŽIM	14,083	6,760
MUP USK, CAZIN	50,098	21,938
MUP USK, KLJUČ	14,148	4,093
MUP USK, SANSKI MOST	31,212	9,371
MUP USK, VELIKA KLADUŠA	39,272	16,213
<b>UKUPNO ZA MUP USK</b>	<b>228,969</b>	<b>93,387</b>
MUP PK		
MUP PK, DOMALJEVAC/ŠAMAC	3,557	1,129
MUP PK, ODŽAK	14,480	4,546
MUP PK, ORAŠJE	15,151	6,782
<b>UKUPNO ZA MUP PK</b>	<b>33,188</b>	<b>12,457</b>
MUP TK		
MUP TK, BANOVIĆI	19,180	10,569
MUP TK, ČELIĆ	9,224	3,514
MUP TK, DOBOJ ISTOK	9,459	5,040
MUP TK, GRAČANICA	39,403	20,572
MUP TK, GRADAČAC	33,813	17,337
MUP TK, KALESIJA	31,067	13,092
MUP TK, KLADANJ	10,321	4,593
MUP TK, LUKAVAC	38,374	18,860
MUP TK, SAPNA	8,939	2,988
MUP TK, SREBRENİK	36,060	16,632
MUP TK, TEOČAK	5,922	2,088
MUP TK, TUZLA	100,821	48,970
MUP TK, ŽIVINICE	51,628	25,741
<b>UKUPNO ZA MUP TK</b>	<b>394,211</b>	<b>189,996</b>
MUP BPK		
MUP BPK, GORAŽDE	20,638	9,791
<b>UKUPNO ZA MUP BPK</b>	<b>20,638</b>	<b>9,791</b>
MUP HNK		
MUP HNK, ČAPLJINA	19,472	9,796
MUP HNK, ČITLUK	13,177	8,690
MUP HNK, JABLANICA	8,170	4,148
MUP HNK, KONJIC	20,154	9,564
MUP HNK, MOSTAR	91,502	49,525
MUP HNK, NEUM	4,581	1,674
MUP HNK, PROZOR/RAMA	10,137	4,129
MUP HNK, STOLAC	10,104	4,599
<b>UKUPNO ZA MUP HNK</b>	<b>177,297</b>	<b>92,125</b>
MUP KS		
MUP KS, HADŽIĆI	21,469	11,312
MUP KS, ILIDŽA	63,357	31,236
MUP KS, ILIJAŠ	20,345	9,887
MUP KS, NOVO SARAJEVO	61,319	31,293
MUP KS, SARAJEVO CENTAR	53,692	27,598
MUP KS, SARAJEVO NOVI GRAD	109,076	54,718
MUP KS, SARAJEVO STARI GRAD	33,431	16,059
MUP KS, TRNOVO-FBIH	2,638	1,297
MUP KS, VOGOŠĆA	27,022	13,759
<b>UKUPNO ZA MUP KS</b>	<b>392,349</b>	<b>197,159</b>

NADLEŽNI ORGAN	LK/OI	VD
MUP K10		
MUP K10, BOSANSKO GRAHOVO	2,272	389
MUP K10, DRVAR	5,129	1,759
MUP K10, GLAMOČ	3,415	1,043
MUP K10, KUPRES	3,270	1,247
MUP K10, LIVNO	23,112	9,617
MUP K10, TOMISLAVGRAD	18,106	7,356
<b>UKUPNO ZA MUP K10</b>	<b>55,304</b>	<b>21,411</b>
MUP ZHK		
MUP ZHK, GRUDE	12,220	6,348
MUP ZHK, LJUBUŠKI	20,107	10,548
MUP ZHK, POSUŠJE	13,317	7,636
MUP ZHK, ŠIROKI BRIJEG	22,083	14,591
<b>UKUPNO ZA MUP ZHK</b>	<b>67,727</b>	<b>39,123</b>
MUP SBK		
MUP SBK, BUGOJNO	27,082	11,776
MUP SBK, BUSOVAČA	12,812	6,445
MUP SBK, DOBRETIĆI	1,481	115
MUP SBK, DONJI VAKUF	11,437	5,084
MUP SBK, FOJNICA	9,536	4,830
MUP SBK, GORNJI VAKUF-USKOPLJE	15,269	6,380
MUP SBK, JAJCE	21,562	7,759
MUP SBK, KISELJAK	15,816	8,286
MUP SBK, KREŠEVO	3,951	2,110
MUP SBK, NOVI TRAVNIK	18,674	8,910
MUP SBK, TRAVNIK	42,749	19,060
MUP SBK, VITEZ	20,736	10,639
<b>UKUPNO ZA MUP SBK</b>	<b>201,105</b>	<b>91,394</b>
MUP ZDK		
MUP ZDK, BREZA	10,352	5,490
MUP ZDK, DOBOJ JUG	4,100	2,346
MUP ZDK, KAKANJ	31,210	15,684
MUP ZDK, MAGLAJ	18,338	8,470
MUP ZDK, OLOVO	7,649	3,456
MUP ZDK, TEŠANJ	38,323	21,101
MUP ZDK, USORA	5,024	1,709
MUP ZDK, VAREŠ	7,076	2,680
MUP ZDK, VISOKO	31,949	17,704
MUP ZDK, ZAVIDOVIĆI	31,092	14,666
MUP ZDK, ZENICA	92,880	43,927
MUP ZDK, ŽEPČE	22,924	10,278
<b>UKUPNO ZA MUP ZDK</b>	<b>300,917</b>	<b>147,511</b>
MUP RS, PU BANJA LUKA		
MUP REPUBLIKE SRPSKE, BANJA LUKA	175,900	94,036
MUP REPUBLIKE SRPSKE, ČELINAC	14,406	6,906
MUP REPUBLIKE SRPSKE, KNEŽEVO	7,854	3,016
MUP REPUBLIKE SRPSKE, KOTOR VAROŠ	18,056	7,025
MUP REPUBLIKE SRPSKE, LAKTAŠI	31,518	17,395
MUP REPUBLIKE SRPSKE, PRNJAVOR	35,684	16,460
<b>UKUPNO ZA MUP RS, PU BANJA LUKA</b>	<b>283,418</b>	<b>144,838</b>
MUP RS, PU TREBINJE		
MUP REPUBLIKE SRPSKE, BERKOVIĆI	1,462	677
MUP REPUBLIKE SRPSKE, BILEĆA	9,076	4,490
MUP REPUBLIKE SRPSKE, GACKO	7,239	3,636
MUP REPUBLIKE SRPSKE, LJUBINJE	2,796	1,356
MUP REPUBLIKE SRPSKE, NEVESINJE	10,398	5,056
MUP REPUBLIKE SRPSKE, TREBINJE	29,405	14,571
<b>UKUPNO ZA MUP RS, PU TREBINJE</b>	<b>60,376</b>	<b>29,786</b>
MUP RS, PU ISTOČNO SARAJEVO		
MUP REPUBLIKE SRPSKE, HAN PIJESAK	2,909	1,354
MUP REPUBLIKE SRPSKE, ISTOČNI STARI GRAD	1,032	550
MUP REPUBLIKE SRPSKE, ISTOČNO NOVO SARAJEVO	24,041	13,615
MUP REPUBLIKE SRPSKE, ISTOČNO SARAJEVO	18,522	10,282

NADLEŽNI ORGAN	LK/OI	VD
MUP REPUBLIKE SRPSKE, ROGATICA	8,016	3,786
MUP REPUBLIKE SRPSKE, SOKOLAC	9,654	5,076
MUP REPUBLIKE SRPSKE, TRNOVO	1,195	507
<b>UKUPNO ZA MUP RS, PU ISTOČNO SARAJEVO</b>	<b>65,369</b>	<b>35,170</b>
MUP REPUBLIKE SRPSKE, PU DOBOJ		
MUP REPUBLIKE SRPSKE, BROD	14,189	6,419
MUP REPUBLIKE SRPSKE, DERVENTA	27,082	12,008
MUP REPUBLIKE SRPSKE, DOBOJ	57,209	27,336
MUP REPUBLIKE SRPSKE, MODRIČA	24,850	10,988
MUP REPUBLIKE SRPSKE, PETROVO	5,638	2,723
MUP REPUBLIKE SRPSKE, STANARI	7,021	2,950
MUP REPUBLIKE SRPSKE, TESLIČ	39,254	17,204
MUP REPUBLIKE SRPSKE, VUKOSAVLJE	3,852	1,304
<b>UKUPNO ZA MUP REPUBLIKE SRPSKE, PU DOBOJ</b>	<b>179,095</b>	<b>80,932</b>
MUP REPUBLIKE SRPSKE, PU BIJELJINA		
MUP REPUBLIKE SRPSKE, BIJELJINA	99,707	51,533
MUP REPUBLIKE SRPSKE, LOPARE	10,951	4,545
MUP REPUBLIKE SRPSKE, PELAGIĆEVO	5,408	1,920
MUP REPUBLIKE SRPSKE, ŠAMAC	13,720	6,249
MUP REPUBLIKE SRPSKE, UGLJEVIK	12,853	6,740
<b>UKUPNO ZA MUP REPUBLIKE SRPSKE, PU BIJELJINA</b>	<b>142,639</b>	<b>70,987</b>
MUP REPUBLIKE SRPSKE, PU PRIJEDOR		
MUP REPUBLIKE SRPSKE, KOSTAJNICA	4,389	1,907
MUP REPUBLIKE SRPSKE, KOZARSKA DUBICA	20,085	9,032
MUP REPUBLIKE SRPSKE, KRUPA NA UNI	1,462	547
MUP REPUBLIKE SRPSKE, NOVI GRAD	22,624	9,740
MUP REPUBLIKE SRPSKE, OŠTRA LUKA	3,311	1,252
MUP REPUBLIKE SRPSKE, PRIJEDOR	75,545	31,028
<b>UKUPNO ZA MUP REPUBLIKE SRPSKE, PU PRIJEDOR</b>	<b>127,416</b>	<b>53,506</b>
MUP REPUBLIKE SRPSKE, PU MRKONJIĆ GRAD		
MUP REPUBLIKE SRPSKE, ISTOČNI DRVAR	193	101
MUP REPUBLIKE SRPSKE, JEZERO	1,001	375
MUP REPUBLIKE SRPSKE, KUPRES	275	63
MUP REPUBLIKE SRPSKE, MRKONJIĆ GRAD	15,275	6,649
MUP REPUBLIKE SRPSKE, PETROVAC	1,130	534
MUP REPUBLIKE SRPSKE, RIBNIK	5,240	2,085
MUP REPUBLIKE SRPSKE, ŠIPOVO	9,213	3,901
<b>UKUPNO ZA MUP REPUBLIKE SRPSKE, PU MRKONJIĆ GRAD</b>	<b>32,327</b>	<b>13,708</b>
MUP REPUBLIKE SRPSKE, PU ZVORNIK		
MUP REPUBLIKE SRPSKE, BRATUNAC	16,013	6,401
MUP REPUBLIKE SRPSKE, MILIĆI	7,227	3,272
MUP REPUBLIKE SRPSKE, OSMACI	3,076	1,283
MUP REPUBLIKE SRPSKE, SREBRENICA	11,050	2,753
MUP REPUBLIKE SRPSKE, ŠEKOVIĆI	6,670	2,292
MUP REPUBLIKE SRPSKE, VLASENICA	8,461	3,577
MUP REPUBLIKE SRPSKE, ZVORNIK	46,443	20,016
<b>UKUPNO ZA MUP REPUBLIKE SRPSKE, PU ZVORNIK</b>	<b>98,940</b>	<b>39,594</b>
MUP REPUBLIKE SRPSKE, PU FOČA		
MUP REPUBLIKE SRPSKE, ČAJNIČE	3,362	1,379
MUP REPUBLIKE SRPSKE, FOČA	14,826	6,957
MUP REPUBLIKE SRPSKE, KALINOVIK	1,662	678
MUP REPUBLIKE SRPSKE, NOVO GORAŽDE	1,357	453
MUP REPUBLIKE SRPSKE, RUDO	6,713	1,736
MUP REPUBLIKE SRPSKE, VIŠEGRAD	9,023	3,830
<b>UKUPNO ZA MUP REPUBLIKE SRPSKE, PU FOČA</b>	<b>36,943</b>	<b>15,033</b>
MUP RS, PU GRADIŠKA		
MUP REPUBLIKE SRPSKE, GRADIŠKA	49,793	23,207
MUP REPUBLIKE SRPSKE, SRBAC	15,788	8,419
<b>UKUPNO ZA MUP RS, PU GRADIŠKA</b>	<b>65,581</b>	<b>31,626</b>
<b>UKUPNO za sve nadležne organe u BiH</b>	<b>3,038,364</b>	<b>1,444,700</b>



## 5.1 Pregled aktivnih prebivališta građana za nadležne organe u BiH

NADLEŽNI ORGAN	AKTIVNA PREBIVALIŠTA
<b>MUP REPUBLIKE SRPSKE</b>	
MUP REPUBLIKE SRPSKE, PU BIJELJINA	1
MUP REPUBLIKE SRPSKE, PU FOČA	1
MUP REPUBLIKE SRPSKE, PU ZVORNIK	1
<b>UKUPNO ZA MUP REPUBLIKE SRPSKE</b>	<b>3</b>
<b>BRČKO DISTRIKT BOSNE I HERCEGOVINE</b>	
VLADA BRČKO DISTRIKTA BIH, JAVNI REGISTAR	102,867
<b>UKUPNO ZA BRČKO DISTRIKT BOSNE I HERCEGOVINE</b>	<b>102,867</b>
<b>MUP USK</b>	
MUP USK, BIHAĆ	69,485
MUP USK, BOSANSKA KRUPA	31,749
MUP USK, BOSANSKI PETROVAC	6,934
MUP USK, BUŽIM	20,356
MUP USK, CAZIN	70,419
MUP USK, KLJUČ	19,299
MUP USK, SANSKI MOST	42,146
MUP USK, VELIKA KLADUŠA	56,344
<b>UKUPNO ZA MUP USK</b>	<b>316,732</b>
<b>MUP PK</b>	
MUP PK, DOMALJEVAC/ŠAMAC	4,927
MUP PK, ODŽAK	19,221
MUP PK, ORAŠJE	20,259
<b>UKUPNO ZA MUP PK</b>	<b>44,407</b>
<b>MUP TK</b>	
MUP TK, BANOVIĆI	24,686
MUP TK, DOBOJ ISTOK	11,979
MUP TK, GRADAČAC	44,058
MUP TK, GRAČANICA	51,168
MUP TK, KALESIJA	42,035
MUP TK, KLADANJ	13,453
MUP TK, LUKAVAC	48,766
MUP TK, SAPNA	12,215
MUP TK, SREBRENİK	47,672

NADLEŽNI ORGAN	AKTIVNA PREBIVALIŠTA
MUP TK, TEOČAK	8,072
MUP TK, TUZLA	130,344
MUP TK, ČELIĆ	12,039
MUP TK, ŽIVINICE	68,514
<b>UKUPNO ZA MUP TK</b>	<b>515,001</b>
<b>MUP BPK</b>	
MUP BPK, GORAŽDE	26,484
<b>UKUPNO ZA MUP BPK</b>	<b>26,484</b>
<b>MUP HNK</b>	
MUP HNK, JABLANICA	10,324
MUP HNK, KONJIC	25,250
MUP HNK, MOSTAR	120,051
MUP HNK, NEUM	6,144
MUP HNK, PROZOR/RAMA	13,667
MUP HNK, STOLAC	12,958
MUP HNK, ČAPLJINA	26,110
MUP HNK, ČITLUK	17,616
<b>UKUPNO ZA MUP HNK</b>	<b>232,120</b>
<b>MUP KS</b>	
MUP KS, HADŽIĆI	28,114
MUP KS, ILIDŽA	84,567
MUP KS, ILIJAŠ	27,013
MUP KS, NOVO SARAJEVO	79,960
MUP KS, SARAJEVO CENTAR	70,801
MUP KS, SARAJEVO NOVI GRAD	143,041
MUP KS, SARAJEVO STARI GRAD	42,474
MUP KS, TRNOVO-FBIH	3,039
MUP KS, VOGOŠĆA	35,589
<b>UKUPNO ZA MUP KS</b>	<b>514,598</b>
<b>MUP K10</b>	
MUP K10, BOSANSKO GRAHOVO	2,946
MUP K10, DRVAR	6,636
MUP K10, GLAMOČ	4,392
MUP K10, KUPRES	4,313
MUP K10, LIVNO	31,009
MUP K10, TOMISLAVGRAD	24,386
<b>UKUPNO ZA MUP K10</b>	<b>73,682</b>
<b>MUP ZHK</b>	
MUP ZHK, GRUDE	16,698
MUP ZHK, LJUBUŠKI	27,527
MUP ZHK, POSUŠJE	18,836
MUP ZHK, ŠIROKI BRIJEG	29,941
<b>UKUPNO ZA MUP ZHK</b>	<b>93,002</b>
<b>MUP SBK</b>	
MUP SBK, BUGOJNO	35,396
MUP SBK, BUSOVAČA	16,895
MUP SBK, DOBRETIĆI	2,259
MUP SBK, DONJI VAKUF	15,090
MUP SBK, FOJNICA	12,127
MUP SBK, GORNJI VAKUF-USKOPLJE	19,969
MUP SBK, JAJCE	29,345
MUP SBK, KISELJAK	20,992
MUP SBK, KREŠEVO	5,075
MUP SBK, NOVI TRAVNIK	24,874
MUP SBK, TRAVNIK	57,774
MUP SBK, VITEZ	27,423
<b>UKUPNO ZA MUP SBK</b>	<b>267,219</b>
<b>MUP ZDK</b>	
MUP ZDK, BREZA	12,849
MUP ZDK, DOBOJ JUG	5,403
MUP ZDK, KAKANJ	41,066
MUP ZDK, MAGLAJ	24,125
MUP ZDK, OLOVO	9,527

NADLEŽNI ORGAN	AKTIVNA PREBIVALIŠTA
MUP ZDK, TEŠANJ	50,670
MUP ZDK, USORA	6,661
MUP ZDK, VAREŠ	8,817
MUP ZDK, VISOKO	41,401
MUP ZDK, ZAVIDOVIĆI	41,643
MUP ZDK, ZENICA	121,897
MUP ZDK, ŽEPČE	30,665
<b>UKUPNO ZA MUP ZDK</b>	<b>394,724</b>
<b>MUP RS, PU BANJA LUKA</b>	
MUP REPUBLIKE SRPSKE, BANJA LUKA	230,932
MUP REPUBLIKE SRPSKE, KNEŽEVO	10,241
MUP REPUBLIKE SRPSKE, KOTOR VAROŠ	25,051
MUP REPUBLIKE SRPSKE, LAKTAŠI	40,077
MUP REPUBLIKE SRPSKE, PRNJAVOR	46,207
MUP REPUBLIKE SRPSKE, ČELINAC	18,736
<b>UKUPNO ZA MUP RS, PU BANJA LUKA</b>	<b>371,244</b>
<b>MUP RS, PU TREBINJE</b>	
MUP REPUBLIKE SRPSKE, BERKOVIĆI	1,819
MUP REPUBLIKE SRPSKE, BILEČA	11,678
MUP REPUBLIKE SRPSKE, GACKO	9,304
MUP REPUBLIKE SRPSKE, LJUBINJE	3,585
MUP REPUBLIKE SRPSKE, NEVESINJE	13,456
MUP REPUBLIKE SRPSKE, TREBINJE	37,743
<b>UKUPNO ZA MUP RS, PU TREBINJE</b>	<b>77,585</b>
<b>MUP RS, PU ISTOČNO SARAJEVO</b>	
MUP REPUBLIKE SRPSKE, HAN PIJESAK	3,560
MUP REPUBLIKE SRPSKE, ISTOČNI STARI GRAD	1,241
MUP REPUBLIKE SRPSKE, ISTOČNO NOVO SARAJEVO	30,488
MUP REPUBLIKE SRPSKE, ISTOČNO SARAJEVO	23,504
MUP REPUBLIKE SRPSKE, ROGATICA	10,367
MUP REPUBLIKE SRPSKE, SOKOLAC	12,201
MUP REPUBLIKE SRPSKE, TRNOVO	1,432
<b>UKUPNO ZA MUP RS, PU ISTOČNO SARAJEVO</b>	<b>82,793</b>
<b>MUP REPUBLIKE SRPSKE, PU DOBOJ</b>	
MUP REPUBLIKE SRPSKE, BROD	19,033
MUP REPUBLIKE SRPSKE, DERVENTA	35,553
MUP REPUBLIKE SRPSKE, DOBOJ	73,763
MUP REPUBLIKE SRPSKE, MODRIČA	32,250
MUP REPUBLIKE SRPSKE, PETROVO	7,145
MUP REPUBLIKE SRPSKE, STANARI	8,214
MUP REPUBLIKE SRPSKE, TESLIĆ	51,372
MUP REPUBLIKE SRPSKE, VUKOSAVLJE	5,280
<b>UKUPNO ZA MUP REPUBLIKE SRPSKE, PU DOBOJ</b>	<b>232,610</b>
<b>MUP REPUBLIKE SRPSKE, PU BIJELJINA</b>	
MUP REPUBLIKE SRPSKE, BIJELJINA	130,330
MUP REPUBLIKE SRPSKE, LOPARE	13,760
MUP REPUBLIKE SRPSKE, PELAGIĆEVO	6,811
MUP REPUBLIKE SRPSKE, UGLJEVIK	16,352
MUP REPUBLIKE SRPSKE, ŠAMAC	17,391
<b>UKUPNO ZA MUP REPUBLIKE SRPSKE, PU BIJELJINA</b>	<b>184,644</b>
<b>MUP REPUBLIKE SRPSKE, PU PRIJEDOR</b>	
MUP REPUBLIKE SRPSKE, KOSTAJNICA	5,635
MUP REPUBLIKE SRPSKE, KOZARSKA DUBICA	25,959
MUP REPUBLIKE SRPSKE, KRUPA NA UNI	1,817
MUP REPUBLIKE SRPSKE, NOVI GRAD	29,615
MUP REPUBLIKE SRPSKE, OŠTRA LUKA	4,513
MUP REPUBLIKE SRPSKE, PRIJEDOR	98,523
<b>UKUPNO ZA MUP REPUBLIKE SRPSKE, PU PRIJEDOR</b>	<b>166,062</b>
<b>MUP REPUBLIKE SRPSKE, PU MRKONJIĆ GRAD</b>	
MUP REPUBLIKE SRPSKE, ISTOČNI DRVAR	207
MUP REPUBLIKE SRPSKE, JEZERO	1,332
MUP REPUBLIKE SRPSKE, KUPRES	337
MUP REPUBLIKE SRPSKE, MRKONJIĆ GRAD	20,160

<b>NADLEŽNI ORGAN</b>	<b>AKTIVNA PREBIVALIŠTA</b>
MUP REPUBLIKE SRPSKE, PETROVAC	1,366
MUP REPUBLIKE SRPSKE, RIBNIK	6,798
MUP REPUBLIKE SRPSKE, ŠIPOVO	12,054
<b>UKUPNO ZA MUP REPUBLIKE SRPSKE, PU MRKONJIĆ GRAD</b>	<b>42,254</b>
<b>MUP REPUBLIKE SRPSKE, PU ZVORNIK</b>	
MUP REPUBLIKE SRPSKE, BRATUNAC	20,866
MUP REPUBLIKE SRPSKE, MILIĆI	9,581
MUP REPUBLIKE SRPSKE, OSMACI	3,396
MUP REPUBLIKE SRPSKE, SREBRENICA	13,986
MUP REPUBLIKE SRPSKE, VLAŠENICA	11,109
MUP REPUBLIKE SRPSKE, ZVORNIK	62,581
MUP REPUBLIKE SRPSKE, ŠEKOVIĆI	8,304
<b>UKUPNO ZA MUP REPUBLIKE SRPSKE, PU ZVORNIK</b>	<b>129,823</b>
<b>MUP REPUBLIKE SRPSKE, PU FOČA</b>	
MUP REPUBLIKE SRPSKE, FOČA	18,898
MUP REPUBLIKE SRPSKE, KALINOVIK	1,936
MUP REPUBLIKE SRPSKE, NOVO GORAŽDE	1,713
MUP REPUBLIKE SRPSKE, RUDO	9,084
MUP REPUBLIKE SRPSKE, VIŠEGRAD	11,554
MUP REPUBLIKE SRPSKE, ČAJNIČE	4,413
<b>UKUPNO ZA MUP REPUBLIKE SRPSKE, PU FOČA</b>	<b>47,598</b>
<b>MUP RS, PU GRADIŠKA</b>	
MUP REPUBLIKE SRPSKE, GRADIŠKA	63,825
MUP REPUBLIKE SRPSKE, SRBAC	20,415
<b>UKUPNO ZA MUP RS, PU GRADIŠKA</b>	<b>84,240</b>
<b>UKUPNO za sve nadležne organe u BiH</b>	<b>3,999,692</b>



**6. Podaci o broju proizvedenih LK/OI-S za strane državljane za nadležne organe u BiH-  
za tekući mjesec**

NADLEŽNI ORGAN	LK/OI	VD
<b>BRČKO DISTRIKT BOSNE I HERCEGOVINE</b>		
VLADA BRČKO DISTRIKTA BIH, JAVNI REGISTAR	6	2
<b>UKUPNO ZA BRČKO DISTRIKT BOSNE I HERCEGOVINE</b>	<b>6</b>	<b>2</b>
<b>MUP USK</b>		
MUP USK, BIHAĆ	2	2
<b>UKUPNO ZA MUP USK</b>	<b>2</b>	<b>2</b>
<b>MUP PK</b>		
MUP PK, ORAŠJE	0	1
<b>UKUPNO ZA MUP PK</b>	<b>0</b>	<b>1</b>
<b>MUP TK</b>		
MUP TK, LUKAVAC	0	1
MUP TK, SREBRENİK	0	1
<b>UKUPNO ZA MUP TK</b>	<b>0</b>	<b>2</b>
<b>MUP BPK</b>		
MUP BPK, GORAŽDE	0	1
<b>UKUPNO ZA MUP BPK</b>	<b>0</b>	<b>1</b>
<b>MUP HNK</b>		
MUP HNK, ČITLUK	5	1
MUP HNK, MOSTAR	3	1
<b>UKUPNO ZA MUP HNK</b>	<b>8</b>	<b>2</b>
<b>MUP KS</b>		
MUP KS, HADŽIĆI	3	2
MUP KS, ILIDŽA	15	10
MUP KS, NOVO SARAJEVO	10	5
MUP KS, SARAJEVO CENTAR	4	3
MUP KS, SARAJEVO NOVI GRAD	9	2
MUP KS, SARAJEVO STARI GRAD	5	2
<b>UKUPNO ZA MUP KS</b>	<b>46</b>	<b>24</b>
<b>MUP ZHK</b>		
MUP ZHK, GRUDE	1	1
<b>UKUPNO ZA MUP ZHK</b>	<b>1</b>	<b>1</b>
<b>MUP SBK</b>		
MUP SBK, KISELJAK	0	1
<b>UKUPNO ZA MUP SBK</b>	<b>0</b>	<b>1</b>
<b>MUP ZDK</b>		
MUP ZDK, MAGLAJ	0	1
MUP ZDK, VISOKO	3	1
MUP ZDK, ŽEPČE	1	1
<b>UKUPNO ZA MUP ZDK</b>	<b>4</b>	<b>3</b>
<b>MUP RS, PU BANJA LUKA</b>		
MUP REPUBLIKE SRPSKE, BANJA LUKA	4	2
<b>UKUPNO ZA MUP RS, PU BANJA LUKA</b>	<b>4</b>	<b>2</b>
<b>MUP RS, PU ISTOČNO SARAJEVO</b>		
MUP REPUBLIKE SRPSKE, ISTOČNO NOVO SARAJEVO	1	1
<b>UKUPNO ZA MUP RS, PU ISTOČNO SARAJEVO</b>	<b>1</b>	<b>1</b>
<b>MUP REPUBLIKE SRPSKE, PU PRIJEDOR</b>		
MUP REPUBLIKE SRPSKE, PRIJEDOR	0	1
<b>UKUPNO ZA MUP REPUBLIKE SRPSKE, PU PRIJEDOR</b>	<b>0</b>	<b>1</b>
<b>MUP REPUBLIKE SRPSKE, PU MRKONJIĆ GRAD</b>		
MUP REPUBLIKE SRPSKE, MRKONJIĆ GRAD	1	1
<b>UKUPNO ZA MUP REPUBLIKE SRPSKE, PU MRKONJIĆ GRAD</b>	<b>1</b>	<b>1</b>
<b>MUP REPUBLIKE SRPSKE, PU ZVORNIK</b>		
MUP REPUBLIKE SRPSKE, ZVORNIK	0	1
<b>UKUPNO ZA MUP REPUBLIKE SRPSKE, PU ZVORNIK</b>	<b>0</b>	<b>1</b>
<b>UKUPNO za sve nadležne organe u BiH</b>	<b>73</b>	<b>45</b>

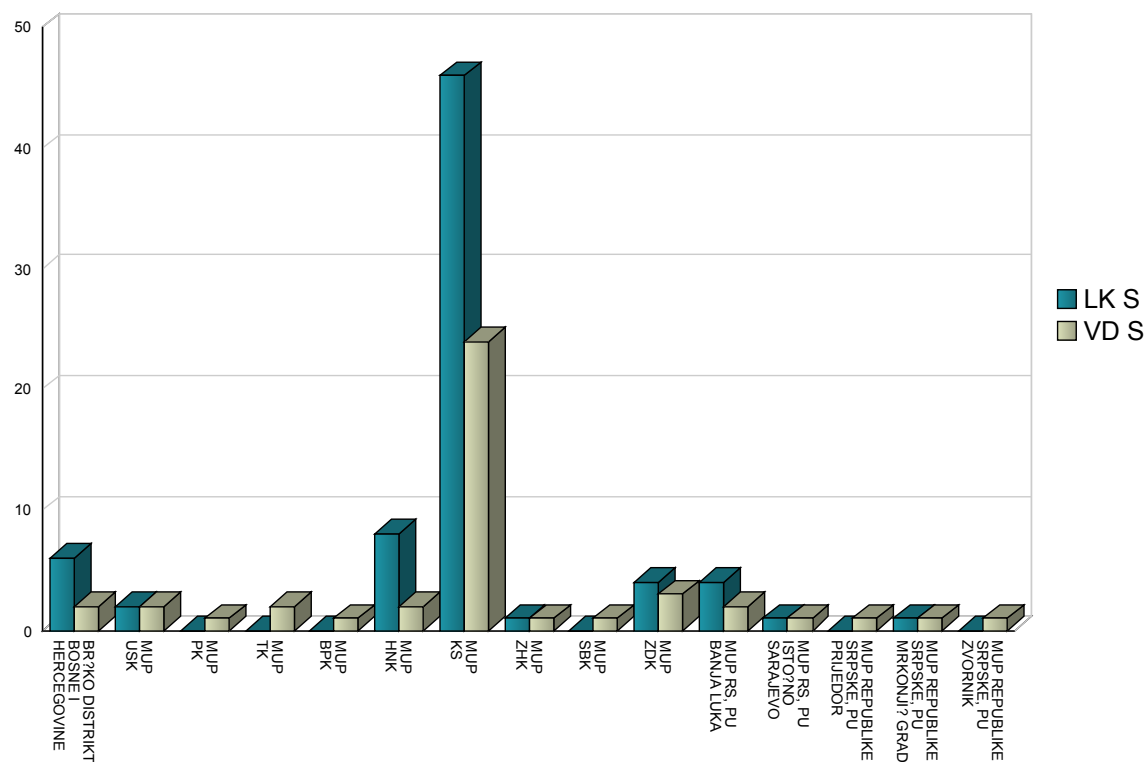
## 7. Podaci o ukupnom broju proizvedenih LK/OI-S za strane državljane za nadležne organe u BiH

NADLEŽNI ORGAN	LK/OI	VD
BRČKO DISTRIKT BOSNE I HERCEGOVINE		
VLADA BRČKO DISTRIKTA BIH, JAVNI REGISTAR	883	692
<b>UKUPNO ZA BRČKO DISTRIKT BOSNE I HERCEGOVINE</b>	<b>883</b>	<b>692</b>
MUP USK		
MUP USK, BIHAĆ	248	134
MUP USK, BOSANSKA KRUPA	67	16
MUP USK, BOSANSKI PETROVAC	8	4
MUP USK, BUŽIM	20	19
MUP USK, CAZIN	121	73
MUP USK, KLJUČ	20	11
MUP USK, SANSKI MOST	72	25
MUP USK, VELIKA KLADUŠA	111	25
<b>UKUPNO ZA MUP USK</b>	<b>667</b>	<b>307</b>
MUP PK		
MUP PK, DOMALJEVAC/ŠAMAC	37	18
MUP PK, ODŽAK	81	36
MUP PK, ORAŠJE	131	67
<b>UKUPNO ZA MUP PK</b>	<b>249</b>	<b>121</b>
MUP TK		
MUP TK, BANOVIĆI	37	4
MUP TK, ČELIĆ	20	4
MUP TK, DOBOJ ISTOK	11	5
MUP TK, GRAČANICA	69	26
MUP TK, GRADAČAC	52	20
MUP TK, KALESIJA	26	4
MUP TK, KLADANJ	5	5
MUP TK, LUKAVAC	54	29
MUP TK, SREBRENİK	227	117
MUP TK, TUZLA	456	200
MUP TK, ŽIVINICE	59	21
<b>UKUPNO ZA MUP TK</b>	<b>1,016</b>	<b>435</b>
MUP BPK		
MUP BPK, GORAŽDE	90	53
<b>UKUPNO ZA MUP BPK</b>	<b>90</b>	<b>53</b>
MUP HNK		
MUP HNK, ČAPLJINA	116	53
MUP HNK, ČITLUK	205	53
MUP HNK, JABLANICA	12	3
MUP HNK, KONJIC	45	19
MUP HNK, MOSTAR	546	265
MUP HNK, NEUM	29	11
MUP HNK, PROZOR/RAMA	15	5
MUP HNK, STOLAC	10	7
<b>UKUPNO ZA MUP HNK</b>	<b>978</b>	<b>416</b>
MUP KS		
MUP KS, HADŽIĆI	99	64
MUP KS, ILIDŽA	1,190	840
MUP KS, ILIJAŠ	75	35
MUP KS, NOVO SARAJEVO	800	462
MUP KS, SARAJEVO CENTAR	678	445
MUP KS, SARAJEVO NOVI GRAD	1,318	687
MUP KS, SARAJEVO STARI GRAD	316	136
MUP KS, VOGOŠĆA	212	84
<b>UKUPNO ZA MUP KS</b>	<b>4,688</b>	<b>2,753</b>
MUP K10		
MUP K10, BOSANSKO GRAHOVO	11	1
MUP K10, DRVAR	3	3

MUP K10, GLAMOČ	13	3
MUP K10, KUPRES	24	4
MUP K10, LIVNO	167	51
MUP K10, TOMISLAVGRAD	79	20
<b>UKUPNO ZA MUP K10</b>	<b>297</b>	<b>82</b>
MUP ZHK		
MUP ZHK, GRUDE	85	23
MUP ZHK, LJUBUŠKI	196	67
MUP ZHK, POSUŠJE	66	31
MUP ZHK, ŠIROKI BRIJEG	119	39
<b>UKUPNO ZA MUP ZHK</b>	<b>466</b>	<b>160</b>
MUP SBK		
MUP SBK, BUGOJNO	67	54
MUP SBK, BUSOVAČA	25	5
MUP SBK, DONJI VAKUF	7	2
MUP SBK, FOJNICA	20	11
MUP SBK, GORNJI VAKUF-USKOPLJE	21	8
MUP SBK, JAJCE	52	33
MUP SBK, KISELJAK	42	14
MUP SBK, KREŠEVO	20	10
MUP SBK, NOVI TRAVNIK	42	16
MUP SBK, TRAVNIK	129	133
MUP SBK, VITEZ	45	12
<b>UKUPNO ZA MUP SBK</b>	<b>470</b>	<b>298</b>
MUP ZDK		
MUP ZDK, BREZA	21	9
MUP ZDK, DOBOJ JUG	10	7
MUP ZDK, KAKANJ	58	20
MUP ZDK, MAGLAJ	65	19
MUP ZDK, OLOVO	8	1
MUP ZDK, TEŠANJ	59	26
MUP ZDK, USORA	16	6
MUP ZDK, VAREŠ	12	6
MUP ZDK, VISOKO	149	82
MUP ZDK, ZAVIDOVIĆI	83	24
MUP ZDK, ZENICA	307	174
MUP ZDK, ŽEPČE	48	34
<b>UKUPNO ZA MUP ZDK</b>	<b>836</b>	<b>408</b>
MUP RS, PU BANJA LUKA		
MUP REPUBLIKE SRPSKE, BANJA LUKA	706	278
MUP REPUBLIKE SRPSKE, ČELINAC	27	14
MUP REPUBLIKE SRPSKE, KNEŽEVO	11	2
MUP REPUBLIKE SRPSKE, KOTOR VAROŠ	38	15
MUP REPUBLIKE SRPSKE, LAKTAŠI	135	50
MUP REPUBLIKE SRPSKE, PRNJAVOR	110	38
<b>UKUPNO ZA MUP RS, PU BANJA LUKA</b>	<b>1,027</b>	<b>397</b>
MUP RS, PU TREBINJE		
MUP REPUBLIKE SRPSKE, BERKOVIĆI	6	3
MUP REPUBLIKE SRPSKE, BILEČA	5	6
MUP REPUBLIKE SRPSKE, GACKO	7	2
MUP REPUBLIKE SRPSKE, LJUBINJE	8	4
MUP REPUBLIKE SRPSKE, NEVESINJE	11	10
MUP REPUBLIKE SRPSKE, TREBINJE	111	43
<b>UKUPNO ZA MUP RS, PU TREBINJE</b>	<b>148</b>	<b>68</b>
MUP RS, PU ISTOČNO SARAJEVO		
MUP REPUBLIKE SRPSKE, ISTOČNI STARI GRAD	3	2
MUP REPUBLIKE SRPSKE, ISTOČNO NOVO SARAJEVO	86	36
MUP REPUBLIKE SRPSKE, ISTOČNO SARAJEVO	54	19
MUP REPUBLIKE SRPSKE, SOKOLAC	12	7
<b>UKUPNO ZA MUP RS, PU ISTOČNO SARAJEVO</b>	<b>155</b>	<b>64</b>
MUP REPUBLIKE SRPSKE, PU DOBOJ		
MUP REPUBLIKE SRPSKE, BROD	57	34
MUP REPUBLIKE SRPSKE, DERVENTA	56	23
MUP REPUBLIKE SRPSKE, DOBOJ	146	90

MUP REPUBLIKE SRPSKE, MODRIČA	77	68
MUP REPUBLIKE SRPSKE, PETROVO	13	1
MUP REPUBLIKE SRPSKE, STANARI	11	17
MUP REPUBLIKE SRPSKE, TESLIĆ	84	19
MUP REPUBLIKE SRPSKE, VUKOSAVLJE	11	1
<b>UKUPNO ZA MUP REPUBLIKE SRPSKE, PU DOBOJ</b>	<b>455</b>	<b>253</b>
MUP REPUBLIKE SRPSKE, PU BIJELJINA		
MUP REPUBLIKE SRPSKE, BIJELJINA	244	102
MUP REPUBLIKE SRPSKE, LOPARE	13	4
MUP REPUBLIKE SRPSKE, PELAGIĆEVO	18	12
MUP REPUBLIKE SRPSKE, ŠAMAC	29	11
MUP REPUBLIKE SRPSKE, UGLJEVIK	25	7
<b>UKUPNO ZA MUP REPUBLIKE SRPSKE, PU BIJELJINA</b>	<b>329</b>	<b>136</b>
MUP REPUBLIKE SRPSKE, PU PRIJEDOR		
MUP REPUBLIKE SRPSKE, KOSTAJNICA	17	10
MUP REPUBLIKE SRPSKE, KOZARSKA DUBICA	55	19
MUP REPUBLIKE SRPSKE, NOVI GRAD	70	28
MUP REPUBLIKE SRPSKE, PRIJEDOR	186	85
<b>UKUPNO ZA MUP REPUBLIKE SRPSKE, PU PRIJEDOR</b>	<b>328</b>	<b>142</b>
MUP REPUBLIKE SRPSKE, PU MRKONJIĆ GRAD		
MUP REPUBLIKE SRPSKE, MRKONJIĆ GRAD	38	13
MUP REPUBLIKE SRPSKE, RIBNIK	7	3
MUP REPUBLIKE SRPSKE, ŠIPOVO	22	3
<b>UKUPNO ZA MUP REPUBLIKE SRPSKE, PU MRKONJIĆ GRAD</b>	<b>67</b>	<b>19</b>
MUP REPUBLIKE SRPSKE, PU ZVORNIK		
MUP REPUBLIKE SRPSKE, BRATUNAC	20	19
MUP REPUBLIKE SRPSKE, SREBRENICA	10	3
MUP REPUBLIKE SRPSKE, ŠEKOVIĆI	9	2
MUP REPUBLIKE SRPSKE, VLAZENICA	8	2
MUP REPUBLIKE SRPSKE, ZVORNIK	63	23
<b>UKUPNO ZA MUP REPUBLIKE SRPSKE, PU ZVORNIK</b>	<b>110</b>	<b>49</b>
MUP REPUBLIKE SRPSKE, PU FOČA		
MUP REPUBLIKE SRPSKE, FOČA	27	8
MUP REPUBLIKE SRPSKE, VIŠEGRAD	15	4
<b>UKUPNO ZA MUP REPUBLIKE SRPSKE, PU FOČA</b>	<b>42</b>	<b>12</b>
MUP RS, PU GRADIŠKA		
MUP REPUBLIKE SRPSKE, GRADIŠKA	132	93
MUP REPUBLIKE SRPSKE, SRBAC	31	24
<b>UKUPNO ZA MUP RS, PU GRADIŠKA</b>	<b>163</b>	<b>117</b>
<b>UKUPNO za sve nadležne organe u BiH</b>	<b>13,464</b>	<b>6,982</b>

LK i VD za strance-mjesečna proizvodnja



## B. PROIZVODNJA PUTNIH ISPRAVA

### 1. Pregled podataka o proizvodnji putnih isprava za nadležne organe u BiH

NADLEŽNI ORGAN	MJESEČNA PROIZVODNJA	AKTIVNE PUTNE ISPRAVE	UKUPNA PROIZVODNJA
<b>MUP USK</b>			
MUP USK, BIHAĆ	530	51,996	129,097
MUP USK, BOSANSKA KRUPA	394	24,673	61,461
MUP USK, BOSANSKI PETROVAC	45	4,224	9,726
MUP USK, BUŽIM	251	16,646	40,982
MUP USK, CAZIN	566	54,475	136,889
MUP USK, KLJUČ	139	13,205	30,628
MUP USK, SANSKI MOST	232	27,706	63,485
MUP USK, VELIKA KLADUŠA	440	39,734	100,288
<b>UKUPNO ZA MUP USK</b>	<b>2,597</b>	<b>232,659</b>	<b>572,556</b>
<b>MUP PK</b>			
MUP PK, DOMALJEVAC/ŠAMAC	8	1,083	3,373
MUP PK, ODŽAK	80	8,965	21,953
MUP PK, ORAŠJE	46	5,743	17,536
<b>UKUPNO ZA MUP PK</b>	<b>134</b>	<b>15,791</b>	<b>42,862</b>
<b>MUP TK</b>			
MUP TK, BANOVIĆI	121	15,804	32,479
MUP TK, DOBOJ ISTOK	98	8,319	19,036
MUP TK, GRADAČAC	373	30,784	69,129
MUP TK, GRAČANICA	370	36,773	80,821
MUP TK, KALESIJA	278	28,178	63,165
MUP TK, KLADANJ	85	9,131	21,070
MUP TK, LUKAVAC	308	33,191	75,972
MUP TK, SAPNA	109	8,756	21,169
MUP TK, SREBRENİK	328	32,347	74,310
MUP TK, TEOČAK	36	5,399	12,437
MUP TK, TUZLA	755	82,068	191,254
MUP TK, ČELIĆ	76	7,506	16,558
MUP TK, ŽIVINICE	480	44,631	97,154
<b>UKUPNO ZA MUP TK</b>	<b>3,417</b>	<b>342,887</b>	<b>774,554</b>
<b>MUP BPK</b>			
MUP BPK GORAŽDE	126	15,056	30,362
<b>UKUPNO ZA MUP BPK</b>	<b>126</b>	<b>15,056</b>	<b>30,362</b>
<b>MUP HNK</b>			
MUP HNK, JABLANICA	76	6,773	13,601
MUP HNK, KONJIC	112	14,472	28,302
MUP HNK, MOSTAR	403	49,914	113,596
MUP HNK, NEUM	9	767	2,471
MUP HNK, PROZOR/RAMA	30	3,621	9,356
MUP HNK, STOLAC	30	4,784	11,281
MUP HNK, ČAPLJINA	61	7,606	20,539
MUP HNK, ČITLUK	10	3,060	9,224
<b>UKUPNO ZA MUP HNK</b>	<b>731</b>	<b>90,997</b>	<b>208,370</b>
<b>MUP KS</b>			
MUP KS ODJELJENJE P.I.	2,965	339,076	755,608
<b>UKUPNO ZA MUP KS</b>	<b>2,965</b>	<b>339,076</b>	<b>755,608</b>

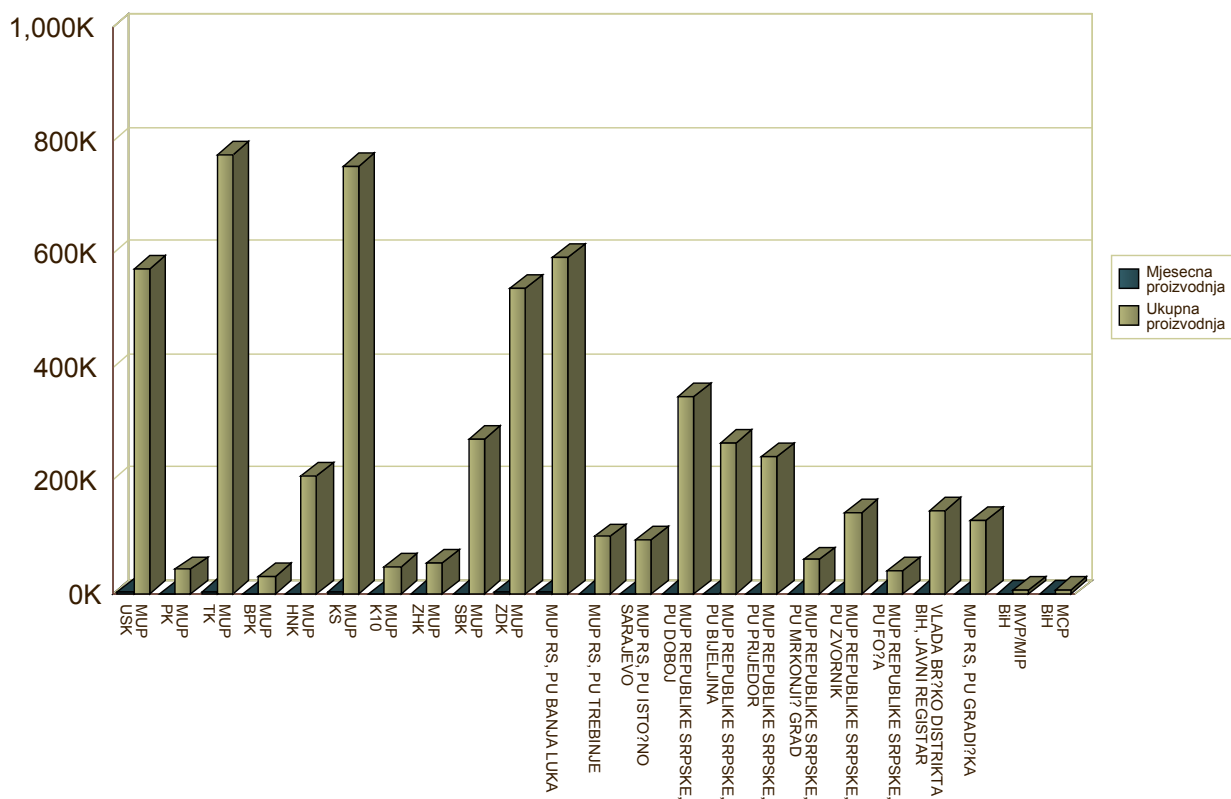
NADLEŽNI ORGAN		MJESEČNA PROIZVODNJA	AKTIVNE PUTNE ISPRAVE	UKUPNA PROIZVODNJA
<b>MUP K10</b>				
MUP K10, BOSANSKO GRAHOVO		8	939	2,023
MUP K10, DRVAR		21	3,281	7,133
MUP K10, GLAMOČ		10	1,682	3,764
MUP K10, KUPRES		2	900	2,493
MUP K10, LIVNO		52	7,022	21,138
MUP K10, TOMISLAVGRAD		28	3,901	11,575
<b>UKUPNO ZA MUP K10</b>		<b>121</b>	<b>17,725</b>	<b>48,126</b>
<b>MUP ZHK</b>				
MUP ZHK, GRUDE		21	3,755	10,929
MUP ZHK, LJUBUŠKI		34	4,757	14,585
MUP ZHK, POSUŠJE		36	4,145	12,940
MUP ZHK, ŠIROKI BRIJEG		19	5,802	17,203
<b>UKUPNO ZA MUP ZHK</b>		<b>110</b>	<b>18,459</b>	<b>55,657</b>
<b>MUP SBK</b>				
MUP SBK, BUGOJNO		234	21,105	45,861
MUP SBK, BUSOVAČA		80	7,019	14,675
MUP SBK, DOBRETIĆI		1	253	502
MUP SBK, DONJI VAKUF		102	10,546	22,133
MUP SBK, FOJNICA		42	5,835	12,154
MUP SBK, GORNJI VAKUF-USKOPLJE		84	9,387	20,654
MUP SBK, JAJCE		90	12,056	27,369
MUP SBK, KISELJAK		64	7,421	17,056
MUP SBK, KREŠEVO		15	1,279	2,959
MUP SBK, NOVI TRAVNIK		83	10,067	20,560
MUP SBK, TRAVNIK		251	30,888	63,643
MUP SBK, VITEZ		88	10,941	24,492
<b>UKUPNO ZA MUP SBK</b>		<b>1,134</b>	<b>126,797</b>	<b>272,058</b>
<b>MUP ZDK</b>				
MUP ZDK, BREZA		114	8,259	16,971
MUP ZDK, DOBOJ JUG		42	3,903	8,908
MUP ZDK, KAKANJ		237	25,368	50,848
MUP ZDK, MAGLAJ		160	16,147	35,678
MUP ZDK, OLOVO		83	5,099	9,985
MUP ZDK, TEŠANJ		421	35,765	77,932
MUP ZDK, USORA		7	1,356	3,228
MUP ZDK, VAREŠ		43	3,591	7,661
MUP ZDK, VISOKO		295	28,341	60,950
MUP ZDK, ZAVIDOVIĆI		345	29,391	64,254
MUP ZDK, ZENICA		748	81,566	174,749
MUP ZDK, ŽEPČE		157	12,401	28,144
<b>UKUPNO ZA MUP ZDK</b>		<b>2,652</b>	<b>251,187</b>	<b>539,308</b>
<b>MUP RS, PU BANJA LUKA</b>				
MUP REPUBLIKE SRPSKE, BANJA LUKA		1,185	164,019	376,352
MUP REPUBLIKE SRPSKE, KNEŽEVO		72	6,596	14,561
MUP REPUBLIKE SRPSKE, KOTOR VAROŠ		144	14,705	32,063
MUP REPUBLIKE SRPSKE, LAKTAŠI		198	28,503	64,043
MUP REPUBLIKE SRPSKE, PRNJAVOR		294	31,926	75,378
MUP REPUBLIKE SRPSKE, ČELINAC		138	13,336	30,239
<b>UKUPNO ZA MUP RS, PU BANJA LUKA</b>		<b>2,031</b>	<b>259,085</b>	<b>592,636</b>
<b>MUP RS, PU TREBINJE</b>				
MUP REPUBLIKE SRPSKE, BERKOVIĆI		5	853	1,888
MUP REPUBLIKE SRPSKE, BILEĆA		49	6,664	13,848
MUP REPUBLIKE SRPSKE, GACKO		35	4,270	9,600
MUP REPUBLIKE SRPSKE, LJUBINJE		19	2,288	5,036

NADLEŽNI ORGAN	MJESEČNA PROIZVODNJA	AKTIVNE PUTNE ISPRAVE	UKUPNA PROIZVODNJA
MUP REPUBLIKE SRPSKE, NEVESINJE	70	6,361	13,642
MUP REPUBLIKE SRPSKE, TREBINJE	192	24,775	56,835
<b>UKUPNO ZA MUP RS, PU TREBINJE</b>	<b>370</b>	<b>45,211</b>	<b>100,849</b>
<b>MUP RS, PU ISTOČNO SARAJEVO</b>			
MUP REPUBLIKE SRPSKE, HAN PIJESAK	9	1,514	3,501
MUP REPUBLIKE SRPSKE, ISTOČNI STARI GRAD	5	525	1,116
MUP REPUBLIKE SRPSKE, ISTOČNO NOVO SARAJEVO	128	17,559	37,154
MUP REPUBLIKE SRPSKE, ISTOČNO SARAJEVO	90	12,963	28,282
MUP REPUBLIKE SRPSKE, ROGATICA	37	4,418	10,226
MUP REPUBLIKE SRPSKE, SOKOLAC	43	5,787	12,874
MUP REPUBLIKE SRPSKE, TRNOVO	9	602	1,270
<b>UKUPNO ZA MUP RS, PU ISTOČNO SARAJEVO</b>	<b>321</b>	<b>43,368</b>	<b>94,423</b>
<b>MUP REPUBLIKE SRPSKE, PU DOBOJ</b>			
MUP REPUBLIKE SRPSKE, BROD	130	11,544	30,717
MUP REPUBLIKE SRPSKE, DERVENTA	181	21,956	51,848
MUP REPUBLIKE SRPSKE, DOBOJ	357	48,174	115,125
MUP REPUBLIKE SRPSKE, MODRIČA	146	21,522	50,523
MUP REPUBLIKE SRPSKE, PETROVO	55	4,483	10,412
MUP REPUBLIKE SRPSKE, STANARI	34	5,528	7,340
MUP REPUBLIKE SRPSKE, TESLIĆ	301	33,029	75,617
MUP REPUBLIKE SRPSKE, VUKOSAVLJE	30	3,200	7,330
<b>UKUPNO ZA MUP REPUBLIKE SRPSKE, PU DOBOJ</b>	<b>1,234</b>	<b>149,436</b>	<b>348,912</b>
<b>MUP REPUBLIKE SRPSKE, PU BIJELJINA</b>			
MUP REPUBLIKE SRPSKE, BIJELJINA	460	78,441	184,053
MUP REPUBLIKE SRPSKE, LOPARE	64	8,214	19,708
MUP REPUBLIKE SRPSKE, PELAGIĆEVO	38	3,221	7,872
MUP REPUBLIKE SRPSKE, UGLJEVIK	83	10,536	25,461
MUP REPUBLIKE SRPSKE, ŠAMAC	92	10,905	27,770
<b>UKUPNO ZA MUP REPUBLIKE SRPSKE, PU BIJELJINA</b>	<b>737</b>	<b>111,317</b>	<b>264,864</b>
<b>MUP REPUBLIKE SRPSKE, PU PRIJEDOR</b>			
MUP REPUBLIKE SRPSKE, KOSTAJNICA	56	3,628	9,618
MUP REPUBLIKE SRPSKE, KOZARSKA DUBICA	136	16,501	39,217
MUP REPUBLIKE SRPSKE, KRUPA NA UNI	16	967	1,985
MUP REPUBLIKE SRPSKE, NOVI GRAD	177	18,467	43,030
MUP REPUBLIKE SRPSKE, OŠTRA LUKA	21	2,518	6,035
MUP REPUBLIKE SRPSKE, PRIJEDOR	450	63,427	143,858
<b>UKUPNO ZA MUP REPUBLIKE SRPSKE, PU PRIJEDOR</b>	<b>856</b>	<b>105,508</b>	<b>243,743</b>
<b>MUP REPUBLIKE SRPSKE, PU MRKONJIĆ GRAD</b>			
MUP REPUBLIKE SRPSKE, ISTOČNI DRVAR	0	94	158
MUP REPUBLIKE SRPSKE, JEZERO	0	791	1,788
MUP REPUBLIKE SRPSKE, KUPRES	1	127	278
MUP REPUBLIKE SRPSKE, MRKONJIĆ GRAD	114	13,583	32,088
MUP REPUBLIKE SRPSKE, PETROVAC	4	740	1,289
MUP REPUBLIKE SRPSKE, RIBNIK	27	3,711	7,774
MUP REPUBLIKE SRPSKE, ŠIPOVO	67	7,614	16,543
<b>UKUPNO ZA MUP REPUBLIKE SRPSKE, PU MRKONJIĆ GRAD</b>	<b>213</b>	<b>26,660</b>	<b>59,918</b>
<b>MUP REPUBLIKE SRPSKE, PU ZVORNIK</b>			
MUP REPUBLIKE SRPSKE, BRATUNAC	97	8,929	19,955
MUP REPUBLIKE SRPSKE, MILIĆI	49	4,535	10,461
MUP REPUBLIKE SRPSKE, OSMACI	16	2,230	5,316
MUP REPUBLIKE SRPSKE, SREBRENICA	35	4,404	9,278



NADLEŽNI ORGAN	MJESEČNA PROIZVODNJA	AKTIVNE PUTNE ISPRAVE	UKUPNA PROIZVODNJA
MUP REPUBLIKE SRPSKE, VLASENICA	41	5,619	13,072
MUP REPUBLIKE SRPSKE, ZVORNIK	201	32,622	77,315
MUP REPUBLIKE SRPSKE, ŠEKOVIĆI	38	3,798	8,958
<b>UKUPNO ZA MUP REPUBLIKE SRPSKE, PU ZVORNIK</b>	<b>477</b>	<b>62,137</b>	<b>144,355</b>
<b>MUP REPUBLIKE SRPSKE, PU FOČA</b>			
MUP REPUBLIKE SRPSKE, FOČA	69	8,243	18,356
MUP REPUBLIKE SRPSKE, KALINOVIK	3	673	1,523
MUP REPUBLIKE SRPSKE, NOVO GORAŽDE	8	579	1,420
MUP REPUBLIKE SRPSKE, RUDO	17	1,853	3,897
MUP REPUBLIKE SRPSKE, VIŠEGRAD	31	4,764	10,992
MUP REPUBLIKE SRPSKE, ČAJNIČE	15	1,684	3,925
<b>UKUPNO ZA MUP REPUBLIKE SRPSKE, PU FOČA</b>	<b>143</b>	<b>17,796</b>	<b>40,113</b>
<b>VLADA BRČKO DISTRIKTA BIH, JAVNI REGISTAR</b>			
BRČKO, ODJELJENJE P.I.	492	60,948	147,184
<b>UKUPNO ZA VLADA BRČKO DISTRIKTA BIH, JAVNI REGISTAR</b>	<b>492</b>	<b>60,948</b>	<b>147,184</b>
<b>MUP RS, PU GRADIŠKA</b>			
MUP REPUBLIKE SRPSKE, GRADIŠKA	331	42,836	99,126
MUP REPUBLIKE SRPSKE, SRBAC	131	13,907	31,677
<b>UKUPNO ZA MUP RS, PU GRADIŠKA</b>	<b>462</b>	<b>56,743</b>	<b>130,803</b>
<b>MVP/MIP BiH</b>			
MIP/MVP - IZDAVANJE DIPLOMATSKIH P.I.	16	1,121	6,005
<b>UKUPNO ZA MVP/MIP BiH</b>	<b>16</b>	<b>1,121</b>	<b>6,005</b>
<b>MCP BiH</b>			
MCP - IZDAVANJE SLUŽBENIH P.I.	19	1,353	6,191
<b>UKUPNO ZA MCP BiH</b>	<b>19</b>	<b>1,353</b>	<b>6,191</b>
<b>UKUPNO PROIZVEDENIH PUTNIH ISPRAVA ZA NADLEŽNE ORGANE U BIH</b>	<b>21,358</b>	<b>2,391,317</b>	<b>5,479,457</b>

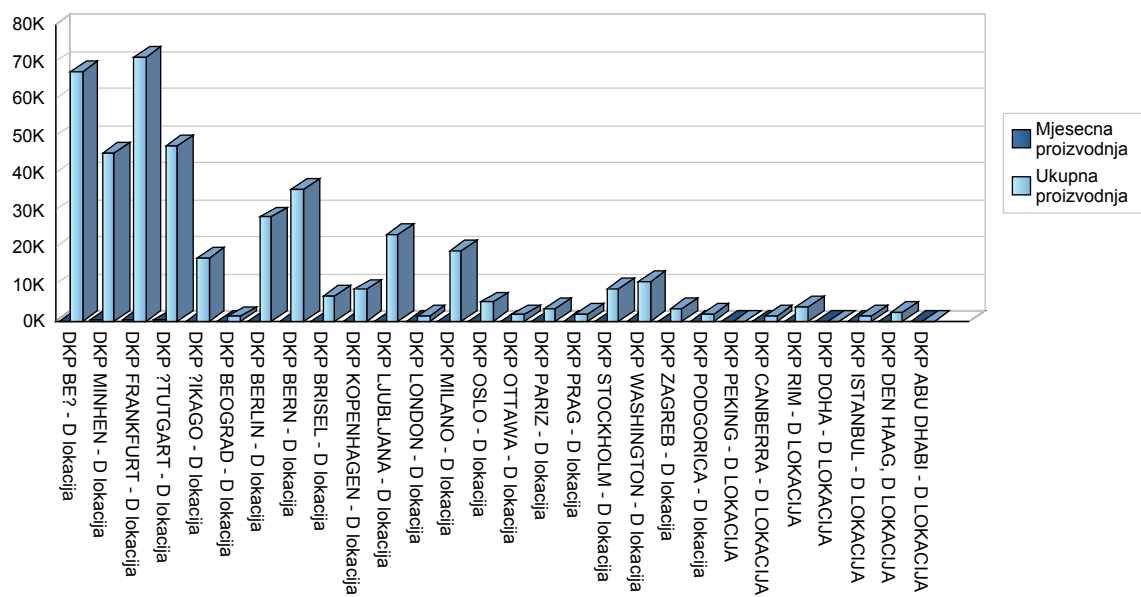
Pregled mjesečne i ukupne proizvodnje putnih isprava u BiH po nadležnim organima



## 2. Pregled podataka o proizvodnji putnih isprava za diplomatsko-konzularna predstavništva BiH

DIPLOMATSKO-KONZULARNA PREDSTAVNIŠTVA	MJESEČNA PROIZVODNJA	UKUPNA PROIZVODNJA
DKP BEČ - D lokacija	215	67,178
DKP MINHEN - D lokacija	327	45,268
DKP FRANKFURT - D lokacija	402	71,247
DKP ŠTUTGART - D lokacija	226	47,338
DKP ČIKAGO - D lokacija	49	17,239
DKP BEOGRAD - D lokacija	7	1,283
DKP BERLIN - D lokacija	178	28,008
DKP BERN - D lokacija	53	35,585
DKP BRISEL - D lokacija	6	6,679
DKP KOPENHAGEN - D lokacija	15	8,524
DKP LJUBLJANA - D lokacija	122	23,427
DKP LONDON - D lokacija	7	1,503
DKP MILANO - D lokacija	33	19,022
DKP OSLO - D lokacija	28	5,188
DKP OTTAWA - D lokacija	3	1,772
DKP PARIZ - D lokacija	3	3,600
DKP PRAG - D lokacija	10	2,097
DKP STOCKHOLM - D lokacija	32	8,830
DKP WASHINGTON - D lokacija	9	10,670
DKP ZAGREB - D lokacija	21	3,451
DKP PODGORICA - D lokacija	8	1,916
DKP PEKING - D LOKACIJA	1	21
DKP CANBERRA - D LOKACIJA	2	1,418
DKP RIM - D LOKACIJA	12	4,107
DKP DOHA - D LOKACIJA	4	151
DKP ISTANBUL - D LOKACIJA	9	1,367
DKP DEN HAAG, D LOKACIJA	5	2,399
DKP ABU DHABI - D LOKACIJA	8	78
<b>UKUPNO PROIZVEDENIH PUTNIH ISPRAVA ZA DIPLOMATSKO-KONZULARNA PREDSTAVNIŠTVA BIH</b>	<b>1,795</b>	<b>419,366</b>

Pregled mjesečne i ukupne proizvodnje putnih isprava za diplomatsko-konzularna predstavništva BiH



### 3. Rekapitulacija proizvedenih putnih isprava

REKAPTULACIJA PROIZVODNJE PUTNIH ISPRAVA	MJESEČNA PROIZVODNJA	UKUPNA PROIZVODNJA
ZA NADLEŽNE ORGANE U BiH	21,358	5,479,457
ZA DIPLOMATSKO-KONZULARNA PREDSTAVNIŠTVA	1,795	428,355
<b>UKUPNA PROIZVODNJA:</b>	<b>23,153</b>	<b>5,907,812</b>

Procentualni pregled dosadasnje proizvodnje putnih isprava za nadlezne organe u BiH i diplomatsko konzularna predstavništva

